



MILJØ-
DIREKTORATET

FAKTAARK

M-600|2016

Lager for betongslam Foto: Tone Line Fossnes, Miljødirektoratet

Miljøkrav for betongvirksomheter

Produsenter av fabrikkbetong og betongelementer er underlagt en rekke miljøkrav. I dette faktaarket finner du de viktigste som gjelder din bedrift.

Hva forventes av din bedrift?

Bedriften skal vite om miljørisikoen ved egen virksomhet

Bedriften må gjennom sitt internkontrollsystem dokumentere at de vet hvilken risiko virksomheten kan utgjøre for miljøet.

Hvilke hendelser kan for eksempel oppstå?

Hvilke tiltak skal settes inn dersom noe skjer?

Bedriften må som et minimum vurdere:

- risiko for akuttutslipp, og sannsynligheten for at dette kan oppstå
- risikoen ved utslippet til vann
- risiko ved håndtering av farlig avfall
- risiko ved bruk og lagring av kjemikalier

Bedriften skal også ha et system for registrering og håndtering av avvik, som inkluderer undersøkelser og forebyggende tiltak.

Utslipp av urensset vaskevann er ulovlig dersom det fører til skade på miljøet

Vaskevann fra betongproduksjon inneholder slampartikler og tungmetaller, blant annet bly, kadmium, nikkel, sink og krom. Vaskevannet kan også inneholde andre miljøgifter, såper, syrer og oljer og armeringsplast fra produksjon av sprøytebetong. Utslipp av tungmetaller er svært strengt regulert av miljømyndighetene.

Utslipp til vann eller grunn av urensset vaskevann fra vasking av biler, tromler og produksjonsutstyr mv, er ulovlig dersom bedriften ikke kan dokumentere at utslippet ikke fører til skade på miljøet.

Bedriften må ha en renseløsning for vaskevannet for å unngå forurensning av resipienten, for eksempel ett eller flere sedimentasjonsbasseng og et system for å fange opp armeringsplast.



Sedimentasjonsbasseng Foto:Tone Line Fossnes, Miljødirektoratet

Dokumentasjon av utslipp ved målinger

Bedriften må dokumentere at renseløsningen fungerer og er riktig dimensjonert ved jevnlig målinger før og etter rensing. Måleprogrammet skal inngå i bedriftens internkontrollsystem. Det bør som et minimum måles på innhold av:

- Suspendert stoff (partikler)
- bly, kadmium, nikkel, krom og kvikksølv

I tillegg kan det være nyttig å måle pH. Bedriften må også kunne dokumentere sitt vannforbruk i kubikk per år.

Kontakt fylkesmannen for veiledning.

Hvordan håndtere avfall?

Næringsavfall kan lagres inntil tre år

Lagring av næringsavfall, som restbetong, produksjonsavfall og betongslam, må ikke føre til skade eller ulempe for miljøet. Avfallet kan mellomlagres i påvente av gjenvinning inntil tre år, dersom det ikke medfører fare for forurensning.

Lagring av avfall som kan medføre forurensning er ikke tillatt uten tillatelse fra fylkesmannen. Bedriftsinterne deponier skal ha tillatelse etter avfallsforskriften kapittel 9.

Farlig avfall skal lagres forsvarlig og leveres godkjent mottak

Bedriften må ha gode rutiner for håndtering av farlig avfall, slik at dette blir levert til godkjent avfallsmottak.

Husk at:

- Farlig avfall bør lagres forsvarlig under tak og på fast dekke.
- Farlig avfall kan ikke lagres på bedrifts-området i mer enn ett år, før det leveres godkjent mottak.
- Farlig avfall må ikke blandes med ordinært avfall.

Dette er farlig avfall som kan oppstå i din bedrift og som må håndtere forsvarlig:

- Kjemikalierester (kanner ol.)
- oljer, spillolje og oljefiltre
- organiske løsemidler og syrevaskemidler
- absorbenter og filtreringsmateriell
- batterier, spraybokser og lysstoffrør
- bygge- og rivingsavfall

Farlig avfall må deklarerer før levering

Deklareringen gjøres elektronisk på nett:

www.avfallsdeklarering.no

Brukerveiledning for Avfallsdeklarering.no

finder du på Miljødirektoratets nettsider:

www.miljodirektoratet.no

Hvem er myndighet?

Fylkesmannen er forurensningsmyndighet for betongbransjen. De behandler utslippstillatelser og fører tilsyn med at miljøregelverket overholdes. Ta kontakt med fylkesmannen for mer informasjon og spørsmål om regelverket.



Armeringsplast på avveie

Foto: Erik Thoring, Naturvernforbundet i Rogaland

Hvilket regelverk gjelder for din bedrift?

Forurensningsloven § 7 Plikt til å unngå forurensning

Bestemmelsen sier at ingen kan ha, gjøre eller sette i verk noe som fører til forurensning eller fare for forurensning. Dette betyr at bedriften har en plikt til å unngå forurensning eller fare for forurensning, og vil være ansvarlig for de miljøskader som kan oppstå som følge av driften.

Forurensningsloven § 32 Håndtering av næringsavfall

Bestemmelsen sier hvordan bedriften skal håndtere sitt ordinære avfall, lagring, levering mv.

Avfallsforskriften Kapittel 11 Farlig avfall

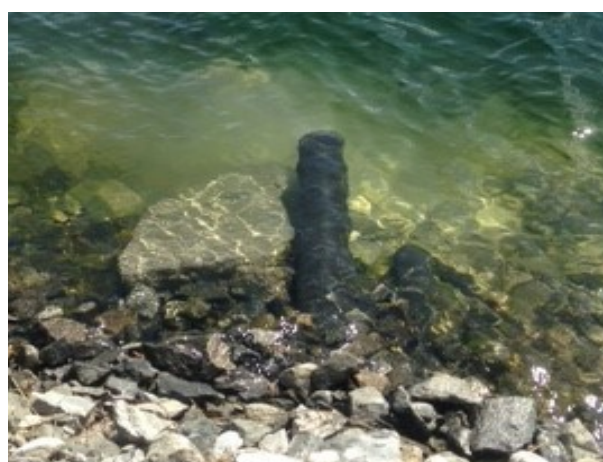
Bestemmelsen sier hva som er farlig avfall og hvordan farlig avfall skal håndteres, lagres, deklarerer og leveres. Den europeiske avfallslisten, (EAL-koder) finnes i kapittelets vedlegg 1.

Avfallsforskriften Kapittel 9 Deponering av avfall

Både midlertidig og permanent lagring av betongslam og restbetong er tiltak som vanligvis må ha tillatelse etter dette kapittelet.

Internkontrollforskriften

Forskriftens § 5 pålegger den som driver en aktivitet å kartlegge farer og vurdere risiko, samt utarbeide planer og tiltak for å redusere risikoforholdene. Virksomheten skal også iverksette rutiner for å avdekke, rette opp og forebygge overtredelser av krav fastsatt i HMS-lovgivningen.



Utslipp av slamholdig vaskevann

Foto: Helle Fagerli, Miljødirektoratet

FORURENSENDE UTSLIPP FRA BETONGBRANSJEN

Miljøproblemer knyttet til betongproduksjon er:

- utslipp av partikler til vann som kan gi tilslamming av sjø og vassdrag
- utslipp av vaskevann med innhold av kjemikalier og tungmetaller
- utslipp av miljøfarlige stoffer fra farlig avfall som ikke håndteres forsvarlig
- utslipp av armeringsplast gjennom vaskevannet eller overløp fra sedimentasjonsbasseng og fordrøyningskummer
- uforsvarlig bruk og håndtering av kjemikalier
- utslipp av støv til luft som kan gi helsefarlige nivåer av svevestøv
- støv til omgivelsene fra prosessanleggene og tilhørende transport
- ulovlig deponering av restbetong og betongslam

NYTTIGE LENKER—MER INFORMASJON

FABEKOs miljørider— [betong og miljø](#) På [miljødirektoratet.no](#):

Faktaark M-284 | 2014 [Håndtering av farlig avfall](#)

Faktaark M-421 | 2015 [Avfallsdeklarerer.no](#)

Faktaark M-550 | 2016 [Har du farlig avfall?](#)

Nyttige rapporter:

«[Innvirkning av betong, vaskevann og -slam på miljøet](#)», SINTEF rapport 2005

«[veiledning for behandling av restmaterialer ved betongproduksjon](#)» SINTEF Byggforsk rapport 2007

Andre nyttige sider:

[www.avfallsdeklarerer.no](#)

[www.norsas.no](#) (kompetansesenter for avfall)

[www.fylkesmannen.no](#)