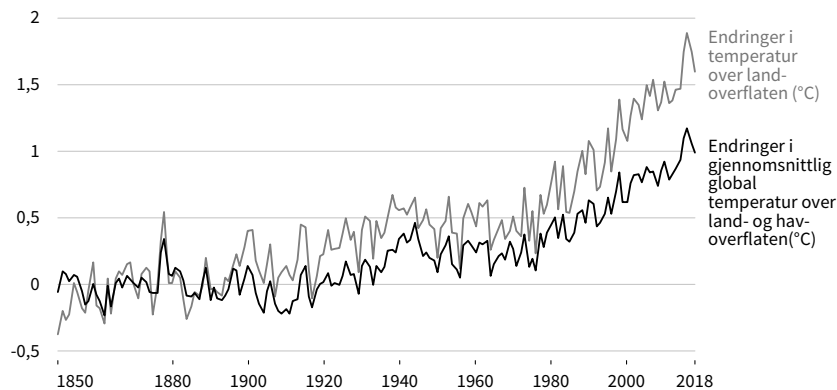


# Arealbruk og observerte klimaendringer

## A. Observert global temperaturendring i forhold til 1850-1900

Siden førindustriell tid (1850-1900) har observert gjennomsnittlig temperaturøkning over landjorden økt betydelig mer enn den gjennomsnittlige globale temperaturen (land og hav).

ENDRINGER i TEMPERATUR sammenlignet med 1850-1900 (°C)



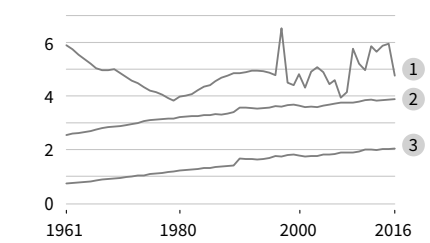
## B. Klimagassutslipp

Beregninger viser at 23 % av totale menneskeskapte klimagassutslipp (2007-2016) kommer fra jordbruk, skogbruk og annen arealbruk (AFOLU).

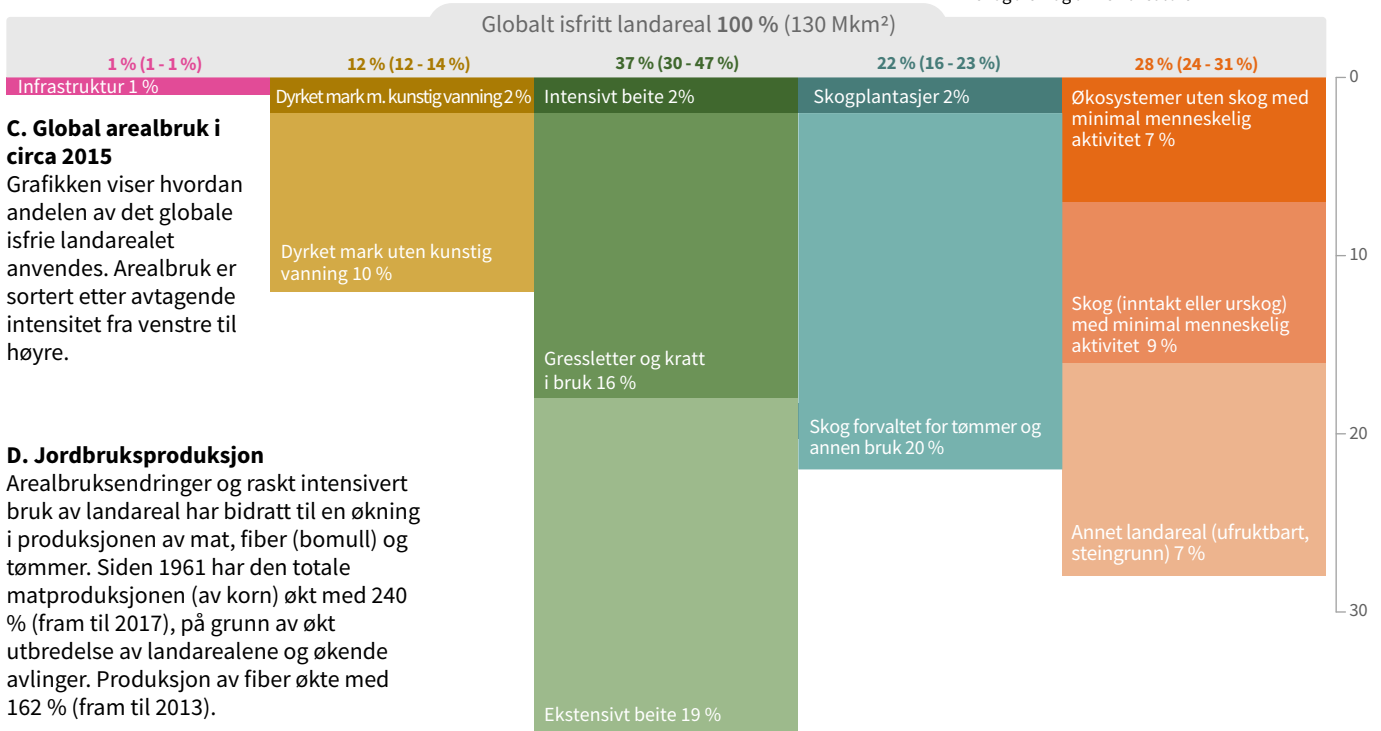
ENDRINGER i utslipp siden 1961

- 1 Netto CO<sub>2</sub>-utslipp fra FOLU\* (Gt CO<sub>2</sub>/år)
- 2 CH<sub>4</sub>-utslipp fra jordbruk (Gt CO<sub>2</sub>ekv/år)
- 3 N<sub>2</sub>O-utslipp fra jordbruk (Gt CO<sub>2</sub>ekv/år)

Gt CO<sub>2</sub>ekv/år



\* skogbruk og annen arealbruk



## C. Global arealbruk i cirka 2015

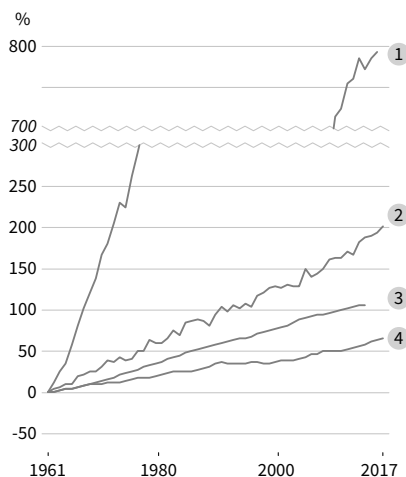
Grafikken viser hvordan andelen av det globale isfrie landarealet anvendes. Arealbruk er sortert etter avtagende intensitet fra venstre til høyre.

## D. Jordbruksproduksjon

Arealbruksendringer og raskt intensivt bruk av landareal har bidratt til en økning i produksjonen av mat, fiber (bomull) og tømmer. Siden 1961 har den totale matproduksjonen (av korn) økt med 240 % (fram til 2017), på grunn av økt utbredelse av landarealene og økende avlinger. Produksjon av fiber økte med 162 % (fram til 2013).

ENDRING i % siden 1961

- 1 Bruk av kunstgjødsel
- 2 Kornavlinger
- 3 Vann til kunstig vanning
- 4 Totalt antall storfe og småfe

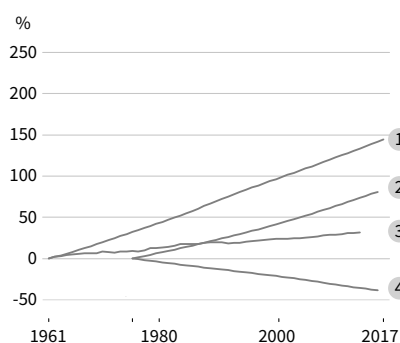


## E. Matetterspørsel

Økningen i produksjon er koblet til endringer i forbruk.

ENDRING i % siden 1961 og 1975

- 1 Befolkning
- 2 Forekomst av overvektige + fedme
- 3 Totalt kaloriinntak per person
- 4 Forekomst av undervektige



## F. Forørkning og forringelse av landområder

Endret arealbruk, intensivt bruk av landareal og klimaendringer har ført til forørkning og landforringelse.

ENDRING i % siden 1961 og 1970

- 1 Befolkning i områder med forørkning
- 2 Tørre landområder med årlige tørkeperioder
- 3 Innenlands våtmarker, utbredelse

