



## Temakart

Den første delen av analysen går inn på flere ulike temaer for å undersøke områdenes egnethet for fortetting.

Analysene er gjort med avstander i luftlinje, og uten hensyn til barrierer som vei, jernbane, elver e.l.

Trykk på pilen til høyre for å bla gjennom dem.



# Klimavennlig sentrumsutvikling

Vestre Toten kommune ønsker **fortetting** av  
Raufoss sentrum.

Kommunen vil **redusere bilbruk** og  
legge til rette for **gående og syklende**.



# Innlandets industrihovedstad



Building no. 5 and the river. Manufacturing Technology Norwegian Catapult Centre has its' visitor centre in building no. 5.



Photo: Manufacturing Technology Norwegian Catapult Centre. A centre where academia and businesses get together and drive forward innovative ideas into manufactured products, here from a mini factory for prototyping new technologies.



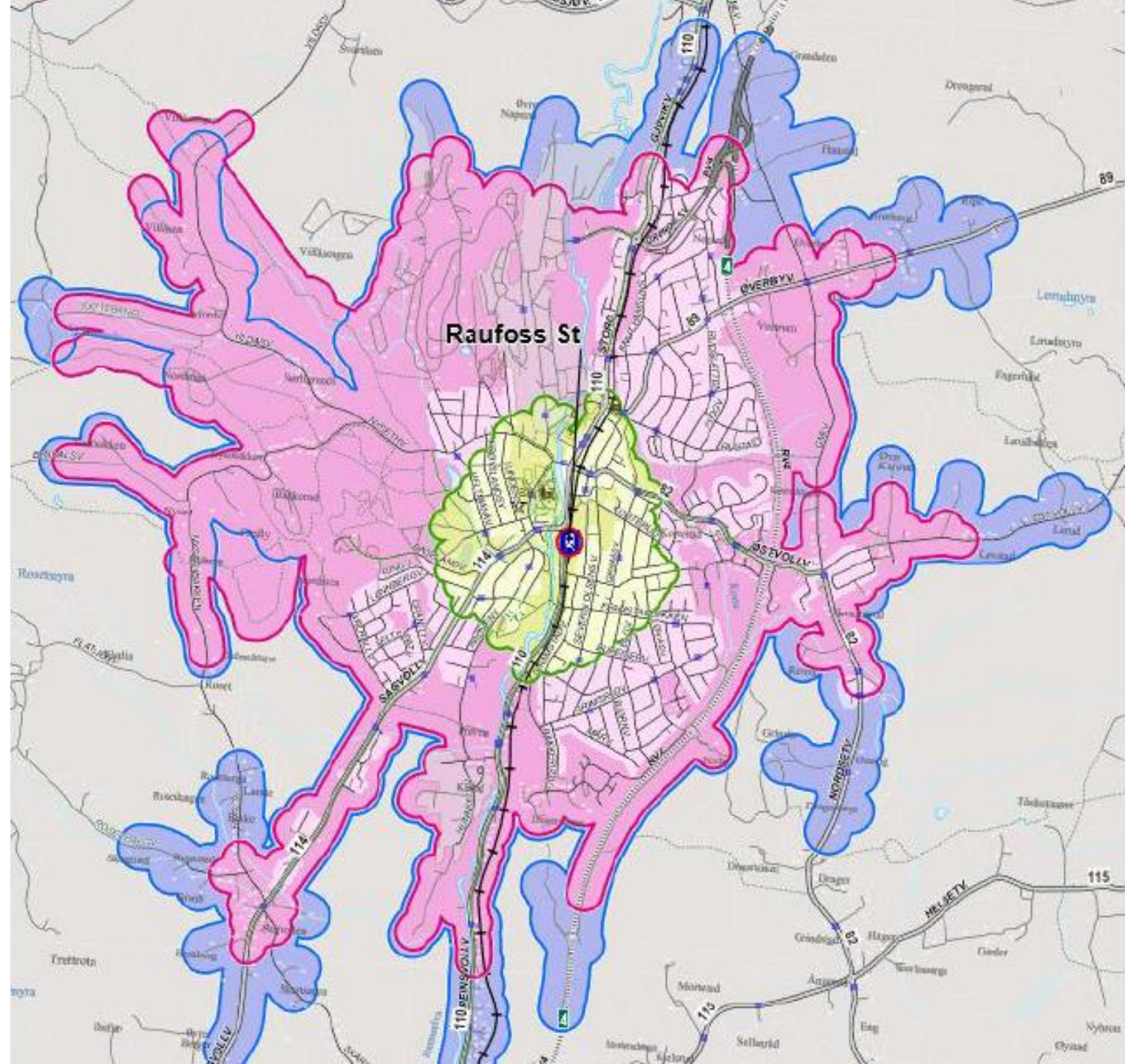


trafikkanalyse



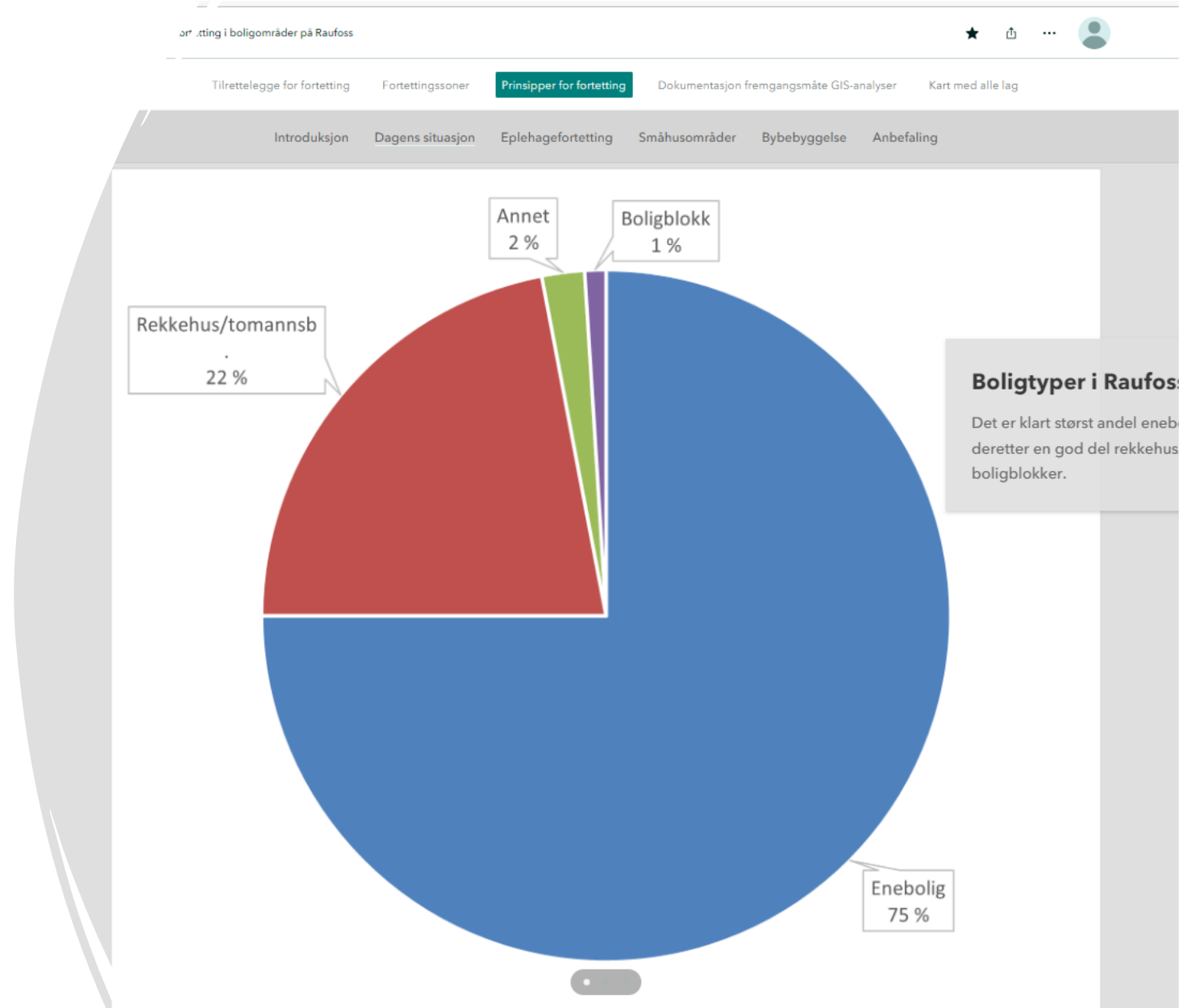


Gå og sykle?



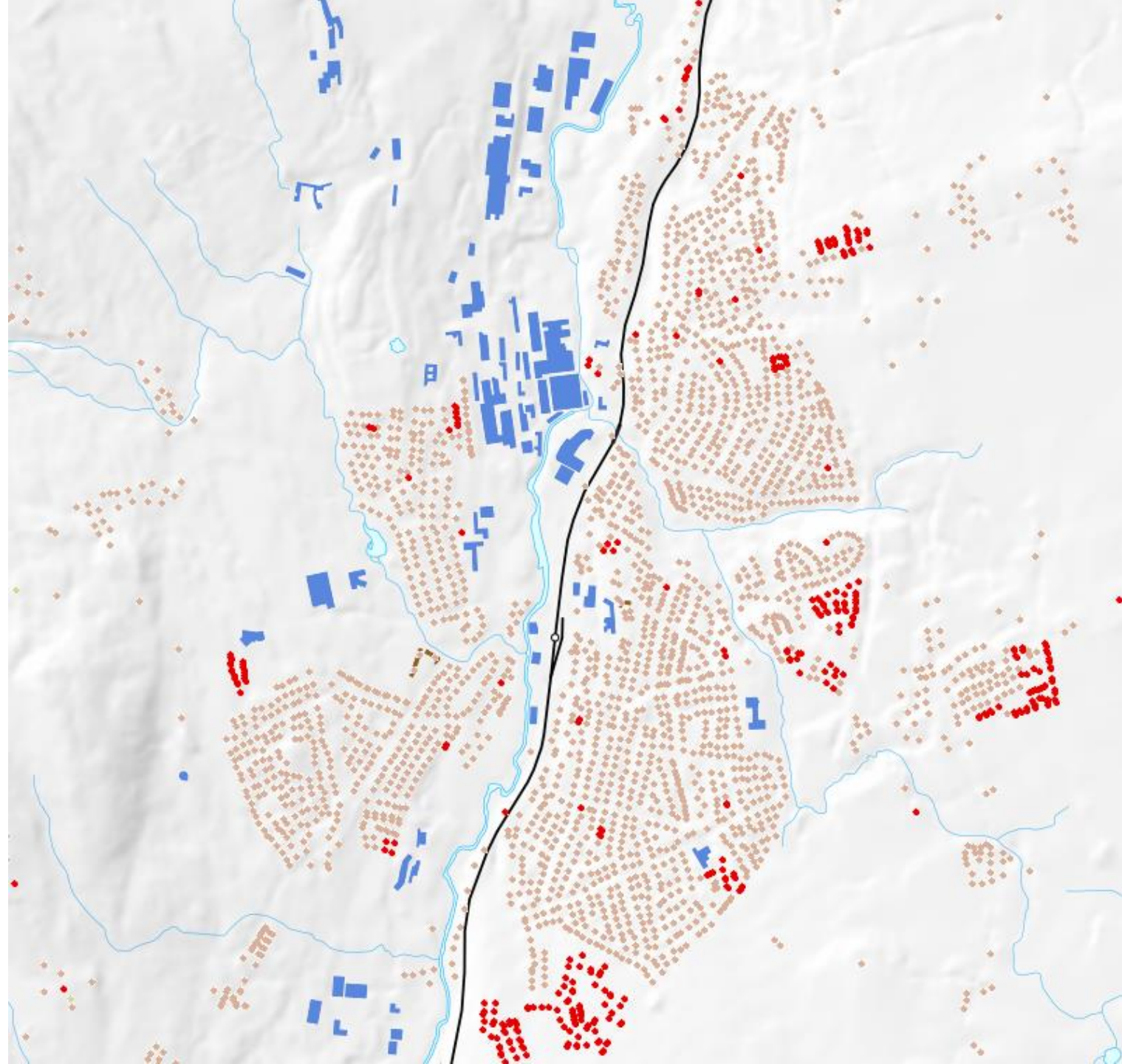
# Befolkningsvekst

- I et av Norges minst tette tettsteder iflg SSB





Boligbygging  
etter 2008





# 11 BEREKRAFTIGE BYAR OG LOKALSAMFUNN



# 10 MINDRE ULIKSKAP



# 3 GOD HELSE OG LIVSKVALITET



# 4 UTDANNING



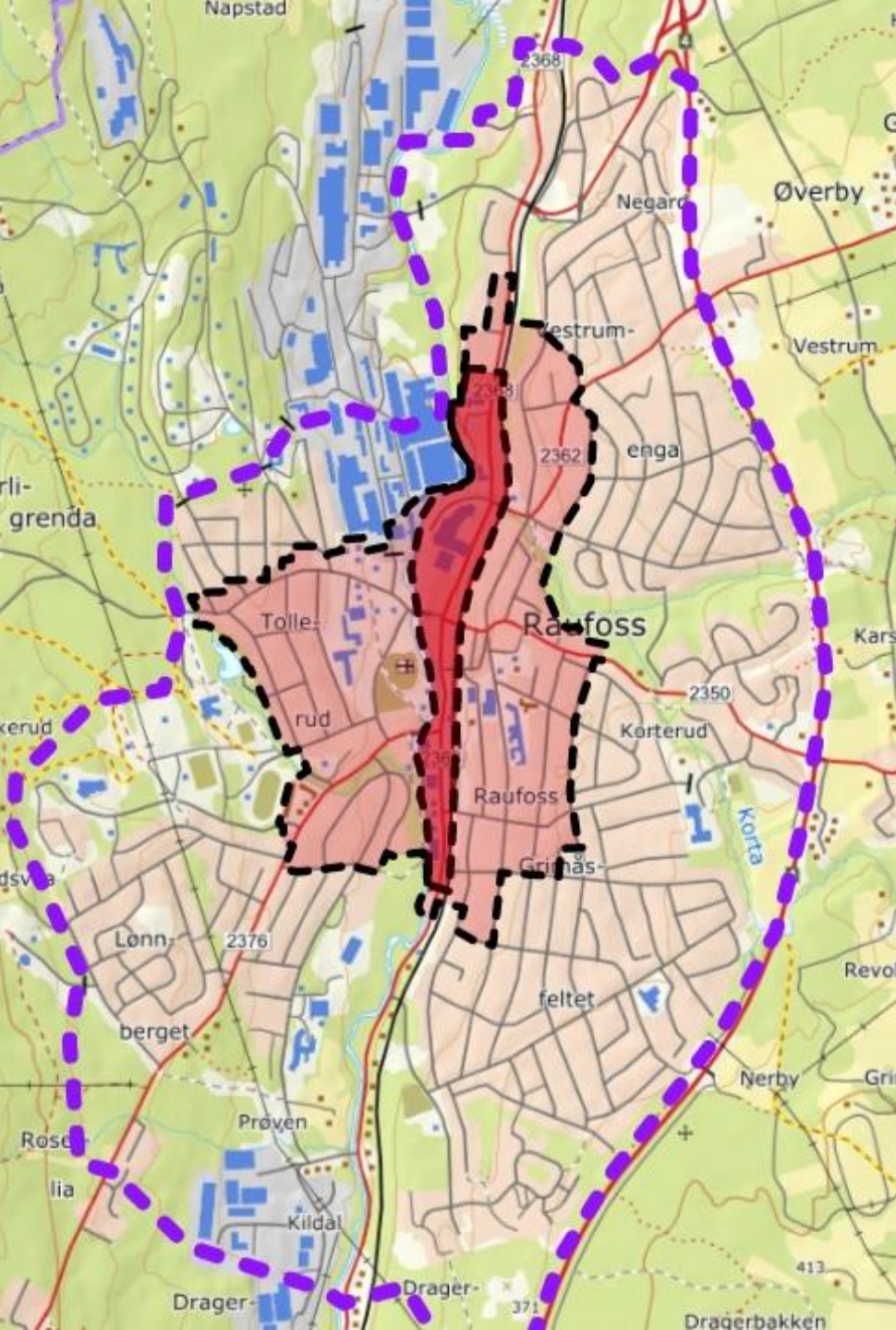
# 1 UTRYDDE FATTIGDOM



## Overordnede mål og strategier i samfunnsdelen

**Vestre Toten kommune skal legge til rette  
for en god oppvekst og gode levekår for  
alle**

- Strategier:
  - a) Bekjempe fattigdom og utjevne sosial ulikhet
  - b) Stimulere til gode bomiljø og aldersvennlige samfunn
  - c) Understøtte og tilrettelegge for tiltak som skaper meningsfull fritid, skape gode møteplasser og stimulerer til fysisk aktivitet
  - d) Utvikle kvalitativt gode tjenester gjennom kontinuerlig forbedring i samhandling med innbyggerne
  - e) Tidlig innsats og inkludering med tanke på mestring av eget liv
  - f) Samhandling med og tilrettelegging for frivilligheten
  - g) Samfunnsutviklingen stimuleres av et aktivt kulturliv!



# arealbruksstrategier

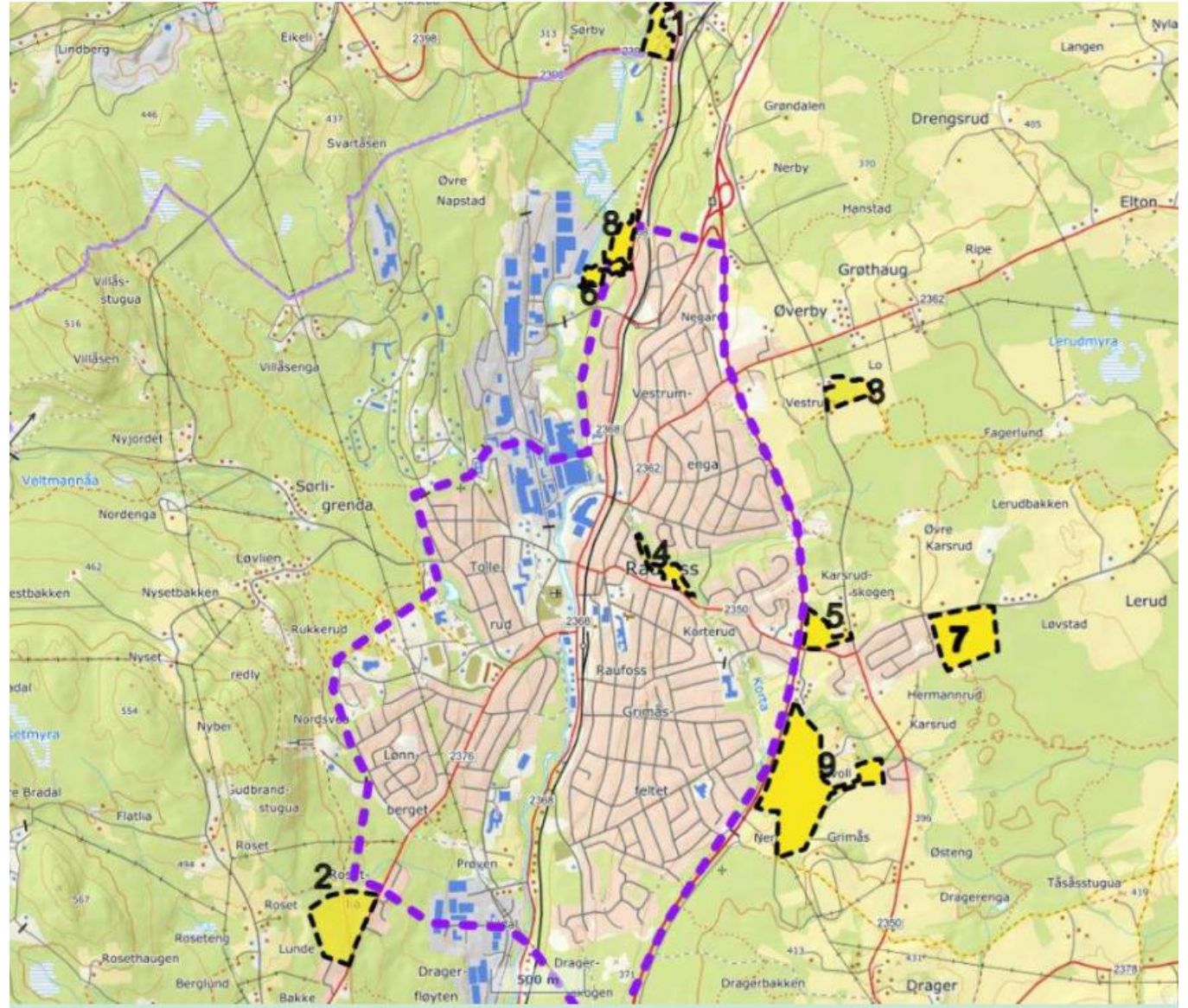
---

*Fortetting omfatter all byggevirkksomhet innenfor dagens tettstedsgrense som fører til høyere eller mer effektiv arealutnyttelse*



# Innspill nye boligområder

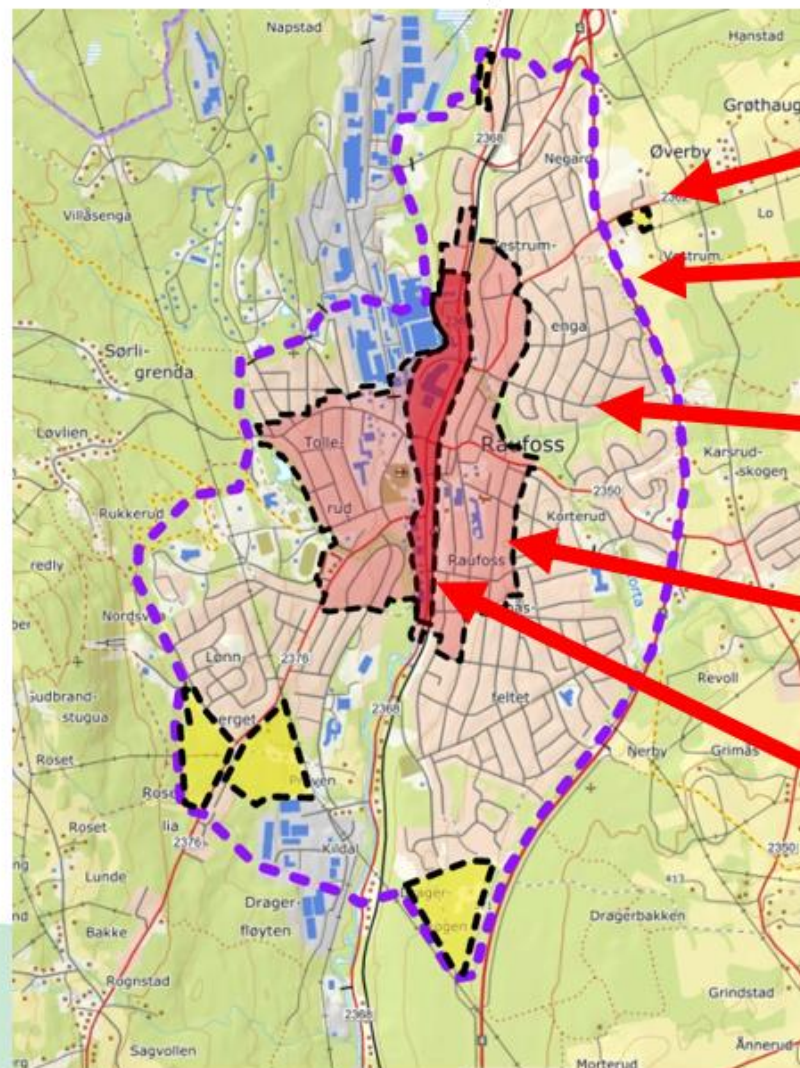
---







# Bysoner på Raufoss



**Utenfor bygrensa** – kun avslutting av pågående prosjekter.

**Bygrensa** – all fortetting innenfor denne.

**Boligsone** – begrenset fortetting (ekstra boenhet i eksisterende bygg e.l.)

**Ytre sentrumssone** – reguleringsplan for kvartal. Høy utnyttelse. Bolig, omsorgsinstitusjoner, kontorer m.m. 2-4 etasjer. Max parkering.

**Indre sentrumssone** – reguleringsplan for alle tiltak. Detaljhandel etc.



# revidert kommuneplan

---

- Plankrav
- Byform

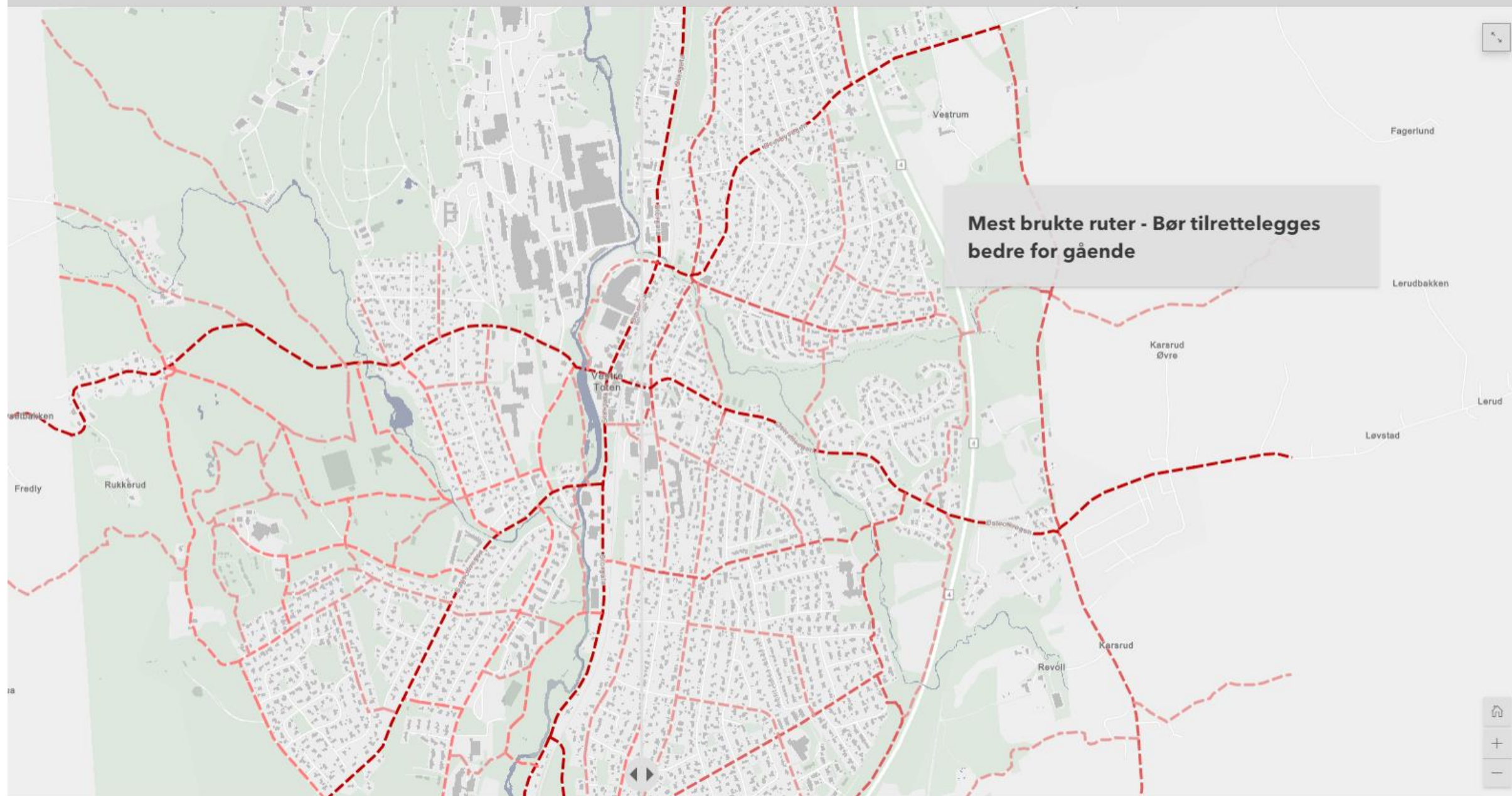


ATP Raufoss

areal- og  
transportplan

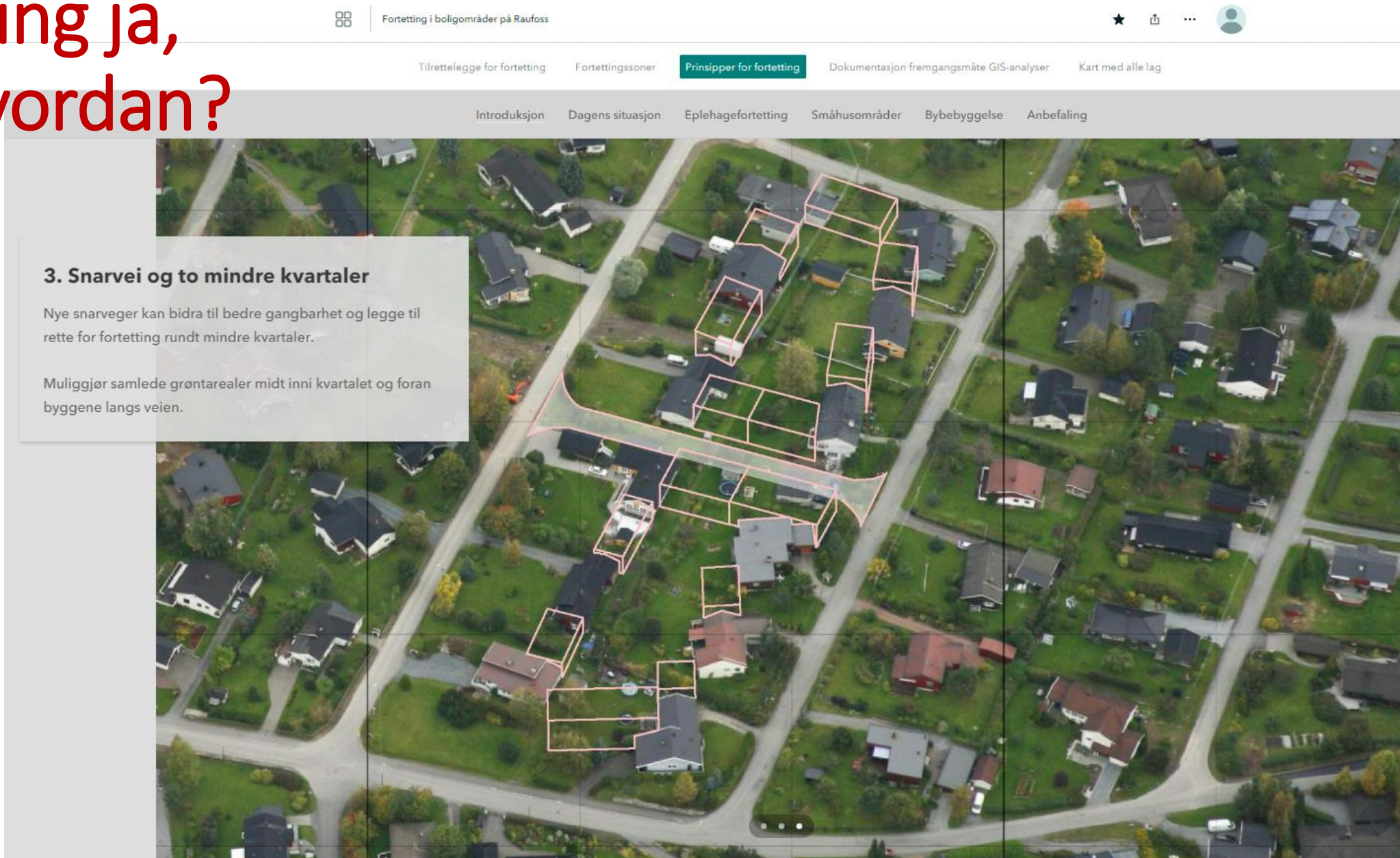




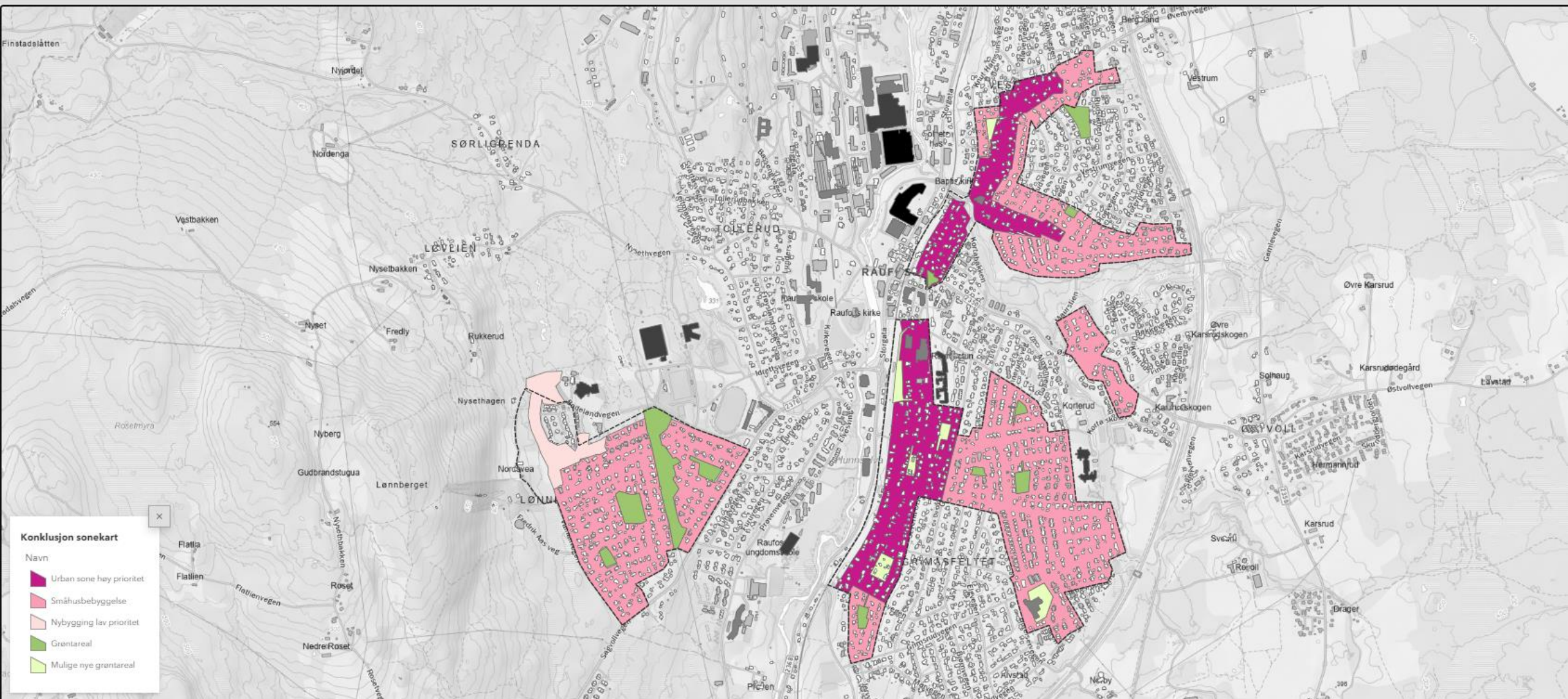




# Fortetting ja, men hvordan?





[Tilrettelegge for fortetting](#)[Fortettingssoner](#)[Prinsipper for fortetting](#)[Dokumentasjon fremgangsmåte GIS-analyser](#)[Kart med alle lag](#)[Introduksjon](#)[Dagens situasjon](#)[Eplehagefortetting](#)[Småhusområder](#)[Bybebyggelse](#)[Anbefaling](#)

- Faktabasert planlegging
- Få planene til å henge sammen
- Jobb på tvers i organisasjonen
- Visualiser og kartfest informasjon