

Klimatiltak i Norge (2024)

Kommunenes roller for å redusere klimagassutslipp

Anna von Streng Velken og Kirvil Stoltenberg –Miljødirektoratet 11.06.2024

Kunnskapsgrunnlag for utslippskutt

- Kuttspotensial 2030 og 2035
 - sett i lys av barrierer og mulige virkemidler
- 75 tiltak fra alle sektorer, også skog- og areal
- Tiltaksark
 - Muligheter for utslippskutt
 - Kostnader
 - Barrierer
 - Mulige virkemidler
- Årlig oppdrag, underlag KSP*



Klimatiltak i Norge Kunnskapsgrunnlag 2024



Rapport

T11 Elektrifisering av langdistansebusser

Tiltaket innebærer at alle nye langdistansebusser er elektriske eller går på biogass innen 2030.

Kategorien "langdistansebusser" omfatter busser i klasse 3 (turbusser). Langdistansebusser brukes mest for å betjene kommersielle langdistanseruter, flybusskjøring, bestillingstransport og sesongbasert turisme. Noen langdistansebusser kjører også for offentlig kollektivtransport, for det meste i distriktene.

Ambisjonen i dette tiltaket er høyere enn gjeldende salgsmål i NTP om at 75 prosent av nye langdistansebusser er nullutslipp innen 2030. Basert på en samlet vurdering av salgsstatistikk, markedsmodenhet og oversikt over barrierer og virkemidler, mener vi at 100 prosent av nye langdistansebusser kan bli nullutslipp eller biogass innen 2030.

Utslippsreduksjonspotensial (tonn CO₂-ekv.)

Elektrifisering av langdistansebusser	2025	2030	2035
Langdistansebusser	1 000	15 000	48 000

Utslippsreduksjonspotensial og mulige virkemidler

- Offentlig standard for ladeinfrastruktur til kollektive busser
- Støtte til ladeinfrastruktur i kollektivtrafikken
- Styrke innsigelsesinstituttet og/eller legge sterkere føringer for bruk av regional planlegging
- Revurdere/omforme anbudskriterier som ivaretar egenskapene ved elbuss bedre

- Målbundne engangsoverføringer til fylkeskommunene til planlegging og etablering av ladeinfrastruktur
- Nasjonal kunnskapsbase/rådgivningsfunksjon om kollektiv ladeinfrastruktur



Barrierer

Elektriske langdistansebusser har høyere investeringskostnad enn fossildrevne langdistansebusser, og er i mange tilfeller heller ikke lønnsomme i et totalkostnadsbilde. Noen ekspressbusser kjører også

*KSP= klimastatus og plan

Norges forpliktelse under Parisavtalen

- 55 % reduksjon i utslipp innen 2030, sammenlignet med 1990
- Målet oppfylles med:
 - nasjonale utslippsreduksjoner
 - og EU-fleksibilitet
 - eventuelt kjøp av utslippskutt utenfor EU



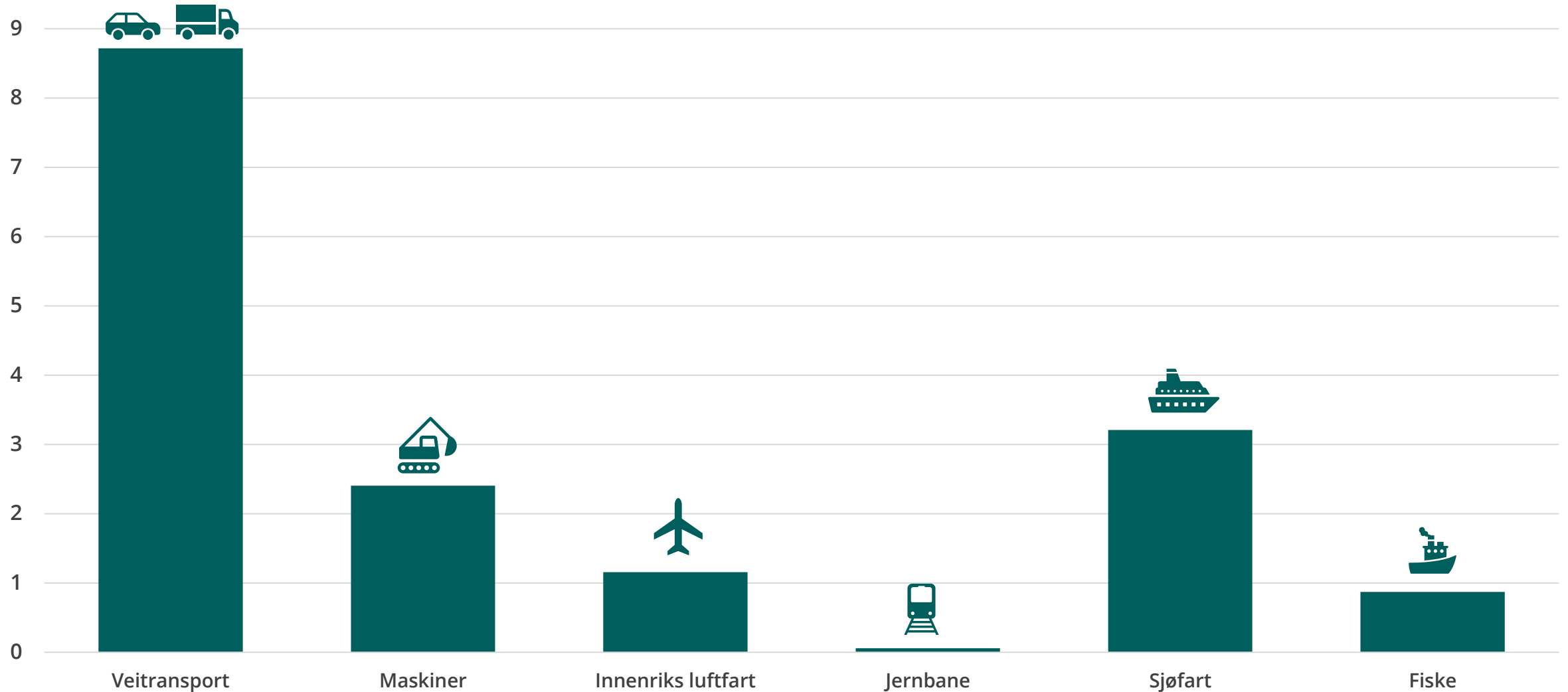


Omstilling krever klare styringssignaler

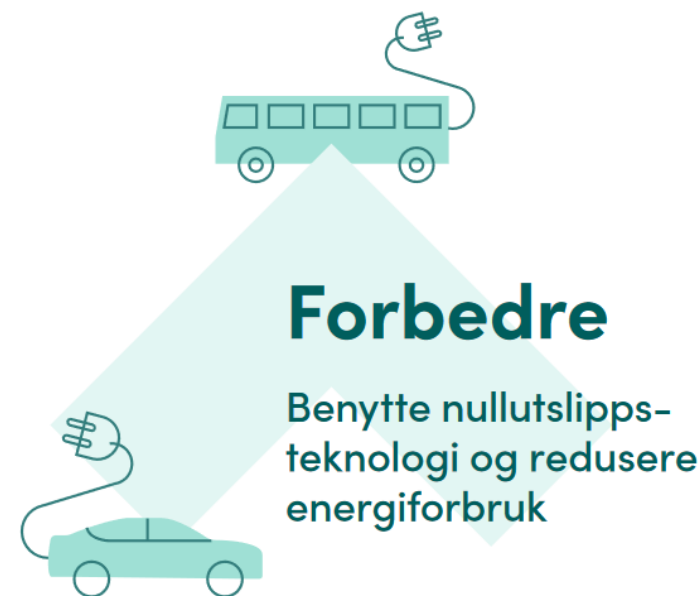
- Norge skal melde inn nytt mål til FN for 2035
- Miljødirektoratet anbefaler delmål om nasjonale reduksjoner på 60%
- Må følges opp med styrket klimapolitikk

En tredjedededel av norske utslipp

Mill. tonn CO₂-ekv.



Unngå – flytte – forbedre: vi trenger alle tre



Elektrifisering gir store utslippskutt

- Behov for sterkere virkemidler for overgang til **nullutslippslastebiler**
- Det offentlige har en viktig rolle for omstilling av **bygge- og anleggsplasser**
- Nett og ladeinfrastruktur er avgjørende



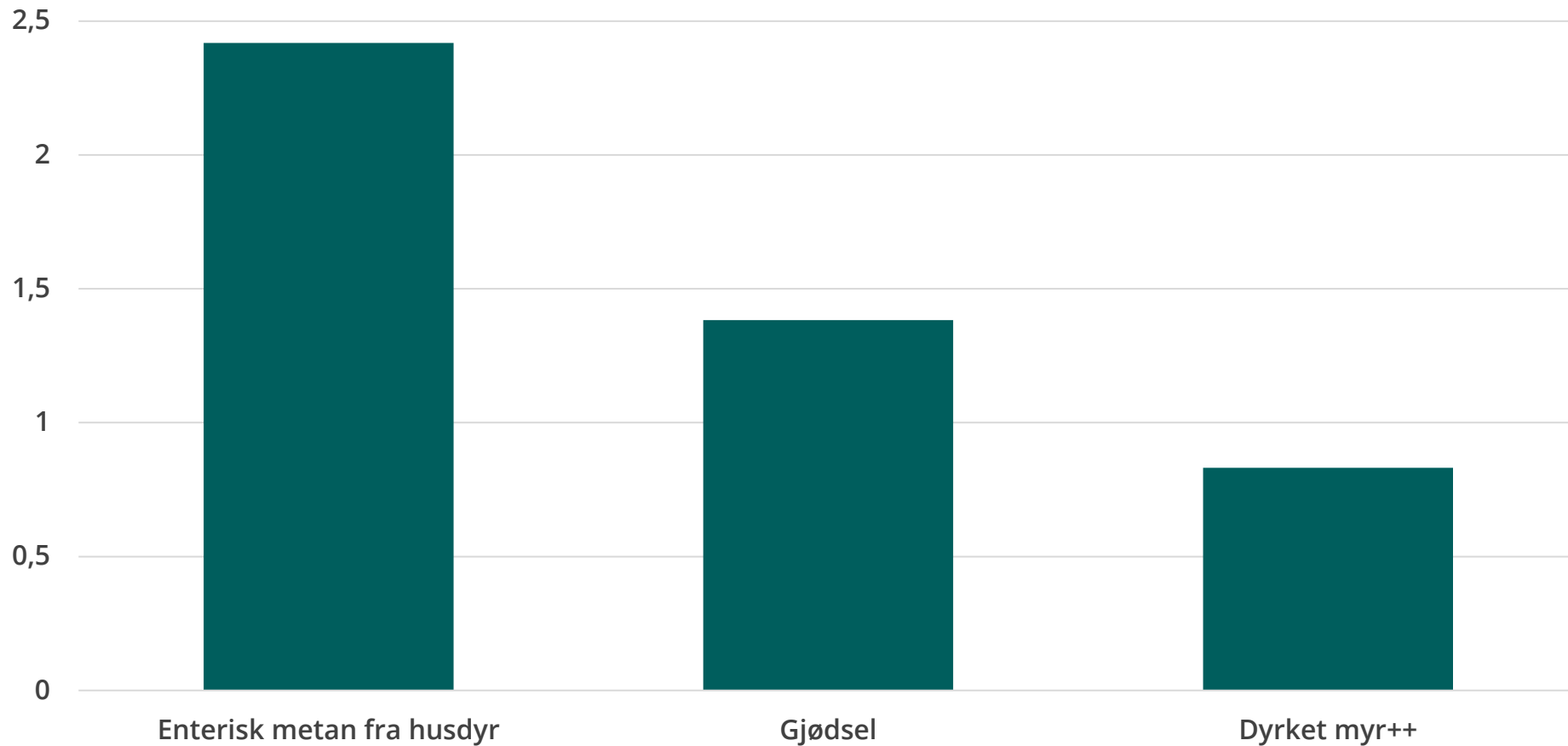


Karbonprising, støtte og krav er viktig for omstilling

- Investeringsstøtte til skip og infrastruktur
- Lav- og nullutslippskrav til offshorefartøy, ferjer og hurtigbåter, havbruk, kyststruten Bergen-Kirkenes

Jordbrukssektoren – 9 prosent av utslippene

Mill. tonn CO₂-ekv.





Størst potensial knyttet til endret forbruk

- Forbruker kan bidra til kutt i utslipp gjennom endret kosthold og redusert matsvinn
- Forbruk i tråd med gjeldende nasjonale kostråd størst potensial, men behov for sammensatt virkemiddelpakke
- Bonden er også en viktig aktør - kan bidra med utslippskutt gjennom god agronomi og bedre utnyttelse av gårdens ressurser

Årlig nedbygging av ca. 50 km²

- Årlige utslipp på 1,9 millioner tonn
- Viktigste årsak til tap av biologisk mangfold
- Mindre nedbygging ofte vinn-vinn for klima og natur
- Kommunen har en nøkkelrolle
- Tydelig prioritering av arealbruk



Foto: Sigve Reiso



Fornybar kraft en forutsetning

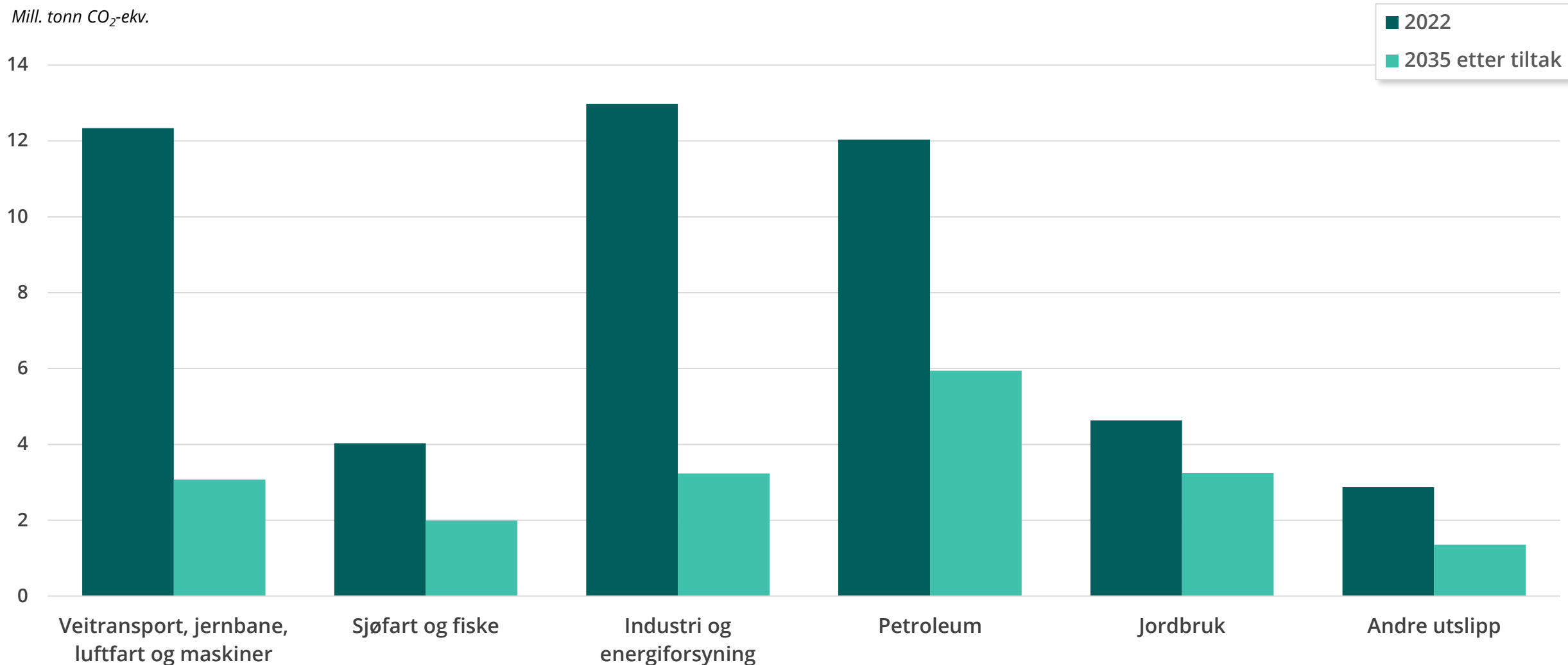
- Opp mot 43 TWh økt etterspørsel i 2035
- Det kan bygges mer vindkraft på land med akseptable konsekvenser for naturmangfold og karbonrike arealer

Foto: Vilde Fluge Lillesund



Godt posisjonert for lavutslippssamfunnet

Mill. tonn CO₂-ekv.



63 % kutt i norske utslipp i 2035

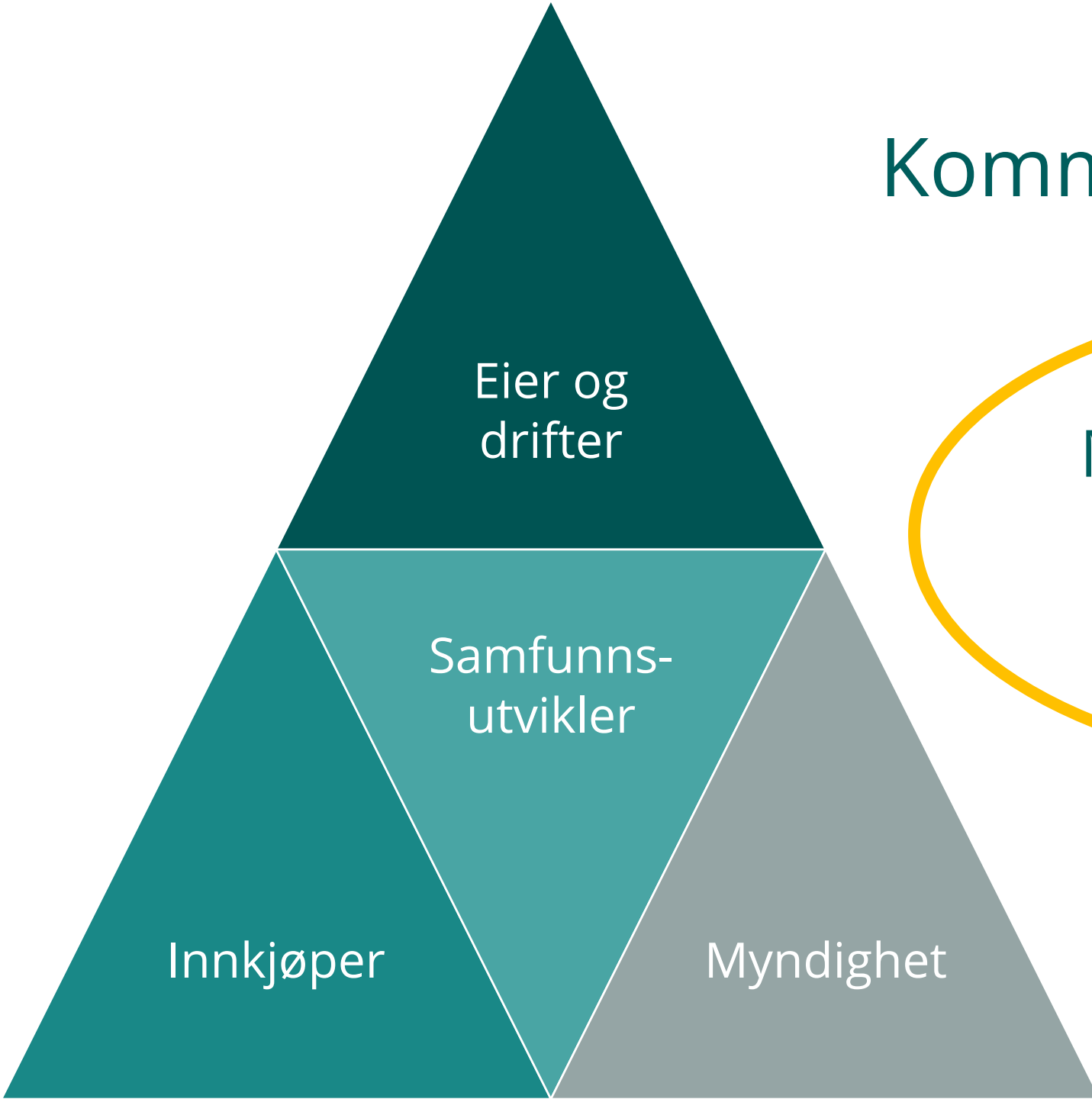
75 ulike klimatiltak

Kommunene trengs i nesten alle tiltakene

Fire kommunale/fylkeskommunale roller
som alle er viktige



Kommunen har ulike roller



Manglende handling
kan hindre andre
i kutte sine utslipp



Tiltaksnavn	Myndighet	Innkjøper	Eier og drifter	Samfunnsutvikler
Alle nye maskiner til bygge- og anleggsplasser er nullutslipp i 2030	bør/kan Dersom det kommer hjemmel for å pålegge tiltak på private byggeplasser, er det viktig at en del kommuner tar hjemmelen i bruk fordi det vil være en viktig drahjelp for å oppnå effekten i tiltaket.	må Kommunesektoren må etterspørre utslippsfrie maskiner, siden kommunesektoren står for ca. 1/3 av byggeplassutslippene.	må Kommunesektoren må kjøpe inn utslippsfrie maskiner ved kjøp av nye maskiner til bygge- og anleggsarbeider og i videregående opplæring.	bør/kan Kommunesektoren kan være pådriver og koordinator for energiløsninger, og bidra til erfaringsdeling og kompetanseheving i næringslivet.

Tiltaks- nr	Tiltaksnavn	Myndig- het	Inn- kjøper	Eier og drifter	Samfunns utvikler
T01	Transporteffektiv arealplanlegging	må	bør/kan	bør/kan	bør/kan
T02	Redusere behovet for reiser til og fra jobb gjennom økt bruk av hjemmekontor			må	bør/kan
T03	Redusere behovet for tjenestereliser gjennom økt bruk av digitale møter			må	bør/kan
T04	Transportmiddelskifte fra bil til gange og sykkel	må		må	bør/kan
T05	Transportmiddelskifte fra bil til kollektivtransport på korte reiser	må		må	bør/kan
T06	Transportmiddelskifte fra bil til kollektivtransport på lange reiser			må	bør/kan
T07	Transportmiddelskifte fra fly til jernbane		bør/kan	bør/kan	bør/kan
T08	Redusert fartsgrense på motorveier				bør/kan
T09	100 % av nye personbiler er elektriske i 2025	må	bør/kan	må	må
T10	100 % av nye bybusser er elektriske i 2025	må	bør/kan	bør/kan	må
T11	Elektrifisering av langdistansebusser	må	bør/kan	bør/kan	bør/kan
T12	Elektrifisering av motorsykler, mopeder og snøscootere				bør/kan
T13	Nullutslippsløsninger for jernbane	må			
T14	Hybride eller helelektriske fly på kortbanenettet				bør/kan
T15	Avansert bi drivstoff og syntetisk drivstoff i luftfart				
T16	Forbedret logistikk for varebiler	bør/kan	må	bør/kan	bør/kan
T17	Forbedret logistikk for lastebiler og bedre massehåndtering	må	må, ca. 1/3 av tiltaket	bør/kan	bør/kan
T18	Tyngre og lengre vogntog				
T19	Overføring av gods fra vei til bane	må	bør/kan		bør/kan
T20	Overføring av gods fra vei til sjø	bør/kan	bør/kan		bør/kan
T21	Økokjøring for lastebiler		bør/kan	bør/kan	bør/kan
T22	100 % av nye lette varebiler er elektriske i 2025	må	bør/kan	må	bør/kan
T23	100 % av nye tyngre varebiler er elektriske i 2027	må	bør/kan	må	bør/kan
T24	100 % av nye lastebiler bruker nullutslipps teknologi eller biogass i 2030	må	bør/kan	må	bør/kan
T25	Logistikk og effektivisering i bygge- og anleggsprosjekter, inkludert forbedret håndtering av ikke-forurensede masser	må	a ca. 1/3 av tiltaket	bør/kan	bør/kan
T26	Alle nye maskiner til bygge- og anleggsplasser er nullutslipp i 2030	bør/kan	a ca. 1/3 av tiltaket	må	bør/kan
T27	Overgang til elektriske maskiner i jordbruket			bør/kan	bør/kan
T28	70 prosent av nye ikke-veigående maskiner er nullutslipp i 2030		må	må	bør/kan
S01	Nullutslippsløsninger for fartøy til offentlig passasjertransport	må	må	må	bør/kan
S02	Landstrøm til skip og elektrifisering av mindre fartøy	må		må	bør/kan
S03	Overgang til hydrogenbaserte drivstoff i sjøfarten	må			bør/kan
S04	Overgang fra naturgass til biogass i sjøfarten				bør/kan

Tiltakslisten med kommunens roller

- I 64 av 75 tiltak kan, bør eller må kommunen bidra for at vi skal oppnå hele utslippskuttet.
- Kun 11 tiltak er rene nasjonale tiltak der kommunesektoren ikke har påvirkning på resultatet



Arealplanlegging etter PBL

- Bevaring av karbonrike arealer og arealer som kan ta opp mer karbon
- Unngå transportutslipp
- Muliggjøre elektrifisering/nullutslipp og karbonfangst og lagring
- 21 av tiltakene forutsetter vedtak om egnet arealbruk
- Kan i 2035 kutte 7,8 millioner tonn, og en andel av utslippene fra nedbygging på 1,9 millioner tonn





Alle roller for å kutte transport-utslipp

- Transporteffektiv arealplanlegging
- Transportmiddelskifte fra bil til kollektiv, sykkel og gange
- Elektrifisering av transportmidler
- Bedret logistikk for vare- og lastebiler
- Overgang til nullutslippsmaskiner og utslippsfrie tyngre kjøretøy





Foto: Aase Marie Lund Evensen, Miljødirektoratet



Sjøtransport, fiske og havbruk

- 3 av 4 tiltak er avhengig av kommunene og fylkeskommunene
- Nullutslippsfartøy og tilhørende energi som landstrøm og hydrogen krever arealplan-vedtak fra kommunene
- Investeringer i hurtigbåter og ferger og driftsbåter
- Samfunnsutvikler-rollen nyttig

Foto: Snorre Tønset





Jord- og skogbruk

- Størst effekt med kosthold i tråd med kostrådene – det er også klimavennlig. Rolle som innkjøper og tilbereder av mat.
- Flere ulike roller innen matsvinn, biogass, gjødseltiltak, stanse nydyrking av myr, kantvegetasjon
- Virkemidler er bl.a. PBL, tilskuddsmidler, tiltak på egen grunn, videregående opplæring, kompetansetiltak

Kommunenenes roller i de 75 ulike tiltakene

Rolle	Myndighet	Innkjøper	Eier og drifter	Samfunns-utvikler
MÅ	24	7	18	2
KAN eller BØR	15	18	25	55
Sum, dvs. antall av de 75 tiltakene der rollene <i>må</i> eller <i>kan/bør</i> benyttes	39	25	43	57



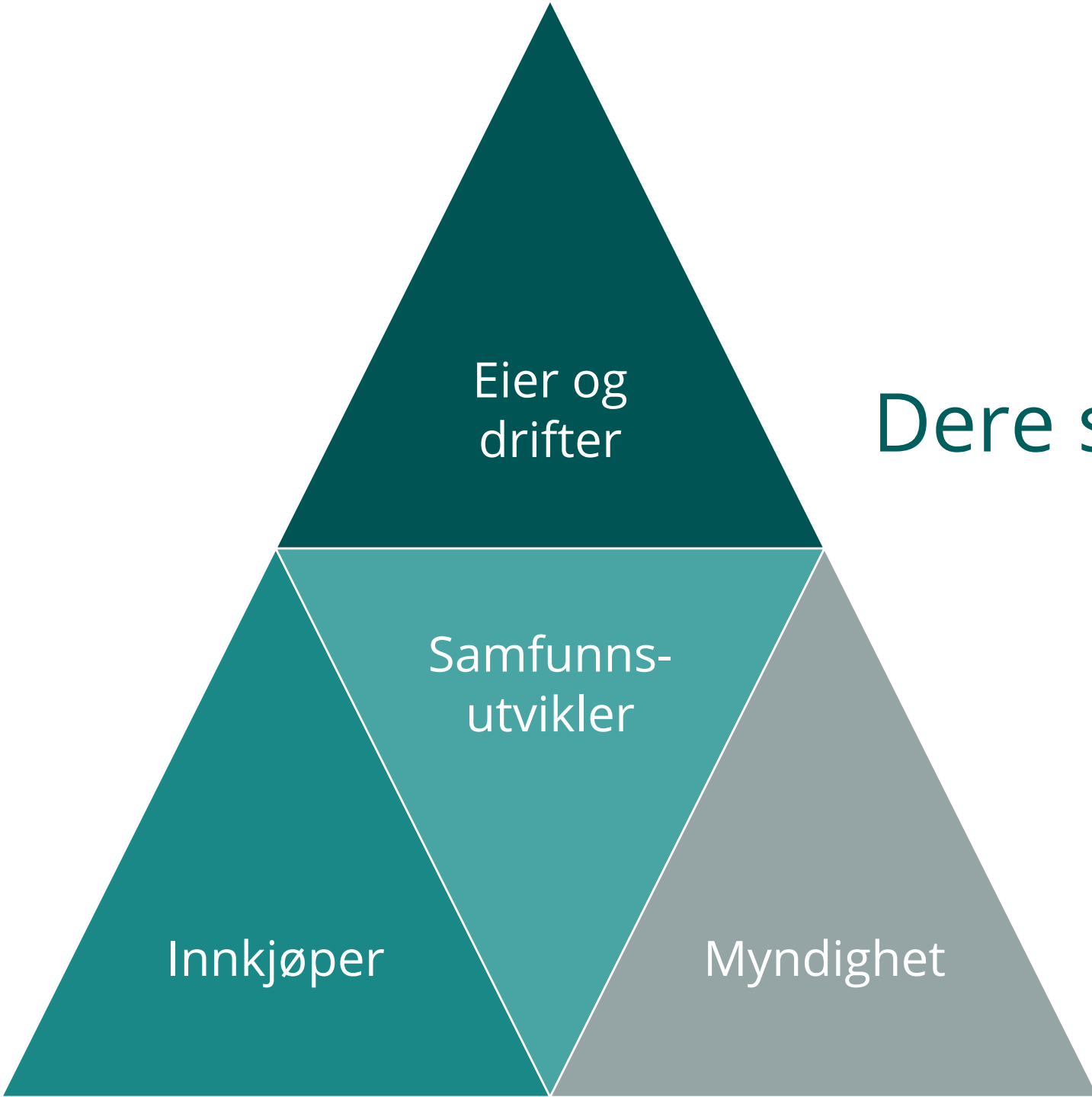
Nasjonale og lokale forventninger



Pågående nasjonale føringer

- Reviderte planretningslinjer for klima og energi + arealbruk og mobilitet er på høring til 12. juni
- Krav til å vektlegge klima og miljø i anskaffelser er styrket fra 2024
- Kommunal hjemmel til å stille krav til utslipp fra byggeplasser er utredes
- Minimumskrav til utslipp fra kommunale bygge- og anleggsplasser utredes
- Krav til utslipp fra ferjer og hurtigbåter er utredet og har vært på høring



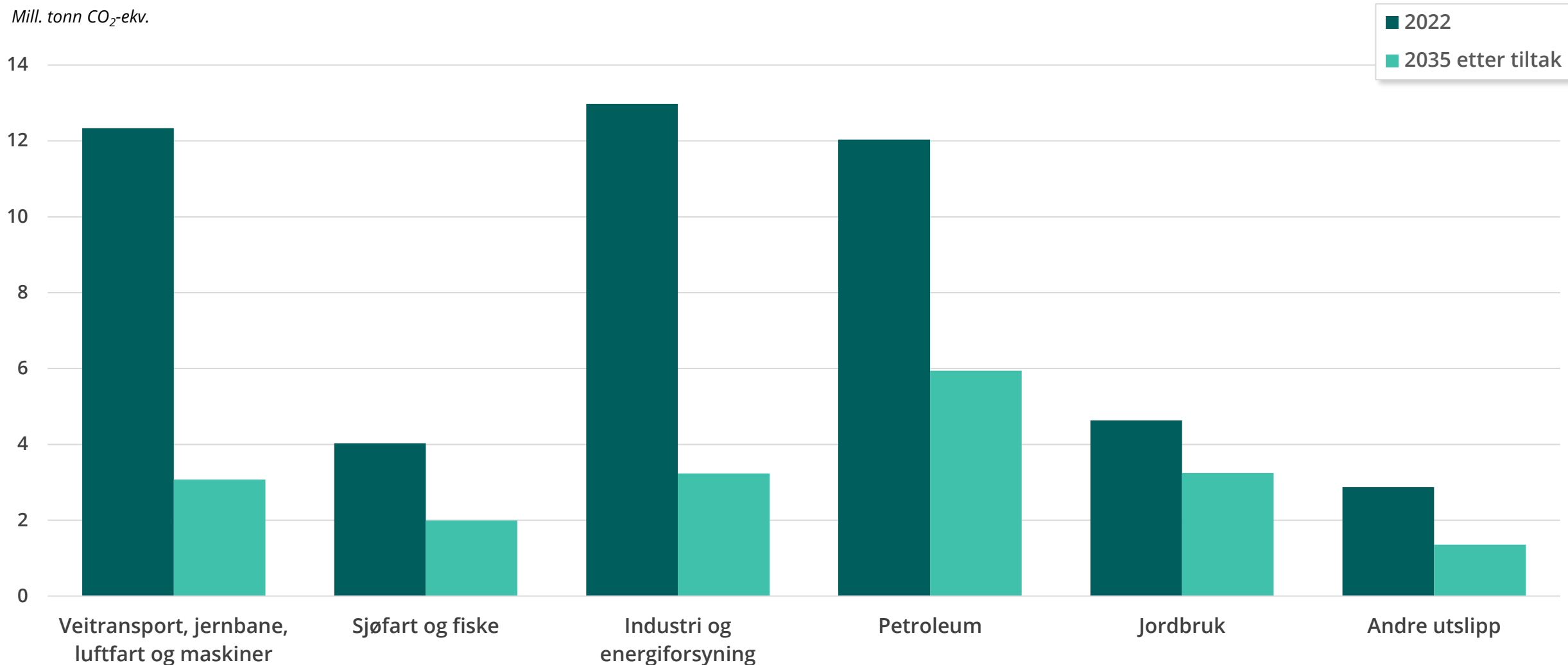


Dere sitter på løsningen!



Godt posisjonert for lavutslippssamfunnet

Mill. tonn CO₂-ekv.





Miljø-
direktoratet