



Statens vegvesen

Samarbeid mellom Statens vegvesen og Oslo kommune

HMS-arbeid med målestasjonene for lokal luftkvalitet, og eksempler fra Oslo

Bedre byluftforum, 22.11.23

v/ Elisabeth Emilie Syse, Statens Vegvesen
Tobias Wolf, Oslo kommune

Økt sikkerhet ved målestasjonene

- Gjennomgang initiert av Oslo kommune
- Avvik og dårlige rutiner for HMS ved målebodene
 - Ingen rekkverk på tak
 - Glatt tak
 - Boder ikke forankret til bakken
 - Manglende sikring mot vei og arbeidsvarslingsrutiner
 - Mm.

Trafikksikkerhet

- Boden er påkjøringsfarlig
- Innenfor sikkerhetssonen:
 - Sikring med rekkverk
 - Arbeidsbredde til rekkverket
- Sikthindrende
 - Siktkrav i vegnormal N-100
 - Dersom måleboden står i kryss
 - Evt. i en kurve
- Annet:
 - Tilkomst



 Tabell 2.2.1—1 — Krav til sikkerhetsavstand (A) langs en veg

ÅDT	Fartsgrense			
	60 km/t	70 og 80 km/t	90 km/t	100–110 km/t
0–1500	3 m	5 m	6 m	11 m
1500–4000	4 m	6 m	7 m	
4000–12000	5 m	7 m	8 m	
>12000	6 m ^a	8 m	10 m	

Arbeidsvarsling

- Krav til arbeidsvarsling:
 - Må foretas en stedlig risikovurdering
 - Må søke om en arbeidsvarslingstillatelse
- Krav til arbeidsvarslingskurs 1 for alle som skal arbeide ved vei
- Krav til arbeidsvarslingskurs 2 for ansvarshavende
 - Ansvarlig for arbeidsvarslingplanen
- Byggherre, utførende entreprenør, ansvarlig for arbeidsvarsling
- Eksempel på varsling og sikring:
 - Skilt 110
 - Stenge nærmeste kjørefelt
 - Langsgående sikring



Tabell 2.6.5—2 — Anbefalt arbeidsperiode for vegarbeid som hindrer trafikk (gjelder kortvarig stenging av kjørefelt for å unngå uakseptable forsinkelser)

ÅDT (Kjøretøy/døgn)		Arbeidsperiode
Veg med < 4 felt	Veg med 4 eller flere felt	
<= 5000		Hele døgnet
5 - 10 000	<= 30 000	09-14 og 19-06
> 10 000	> 30 000	21-06



Statens vegvesen

HMS-arbeid med målestasjonene i Oslo kommune



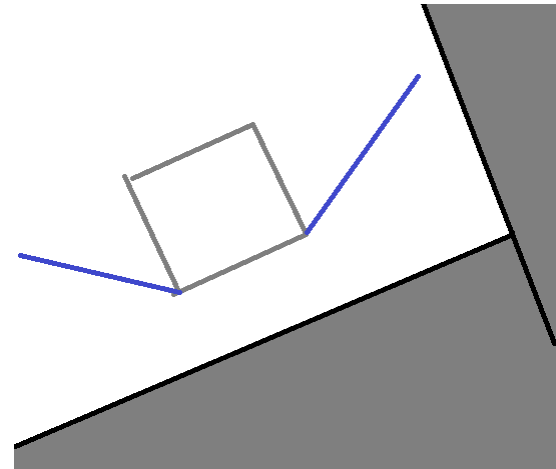
Hjortnes

- Flere problemer:
 - Uoversiktlig kryssing av sykkelveien
 - Smal passasje gjennom hekk
 - Dør mot motorvei
- Enkel løsning (forholdsvis)
 - Snu boden 180 grader
 - Fjern noe hekk



E6 Alna senter

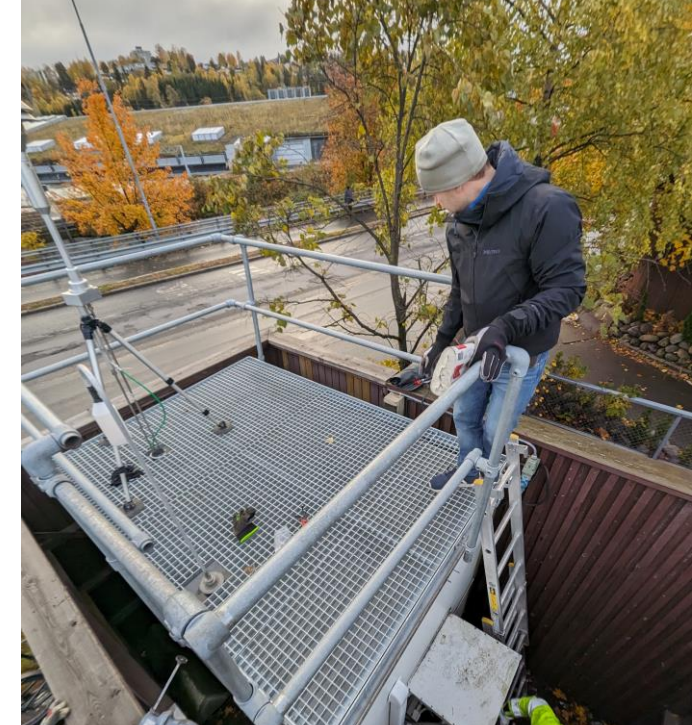
- Nærheten til motorvei
 - Innen rekkverkets arbeidsbredde
 - Oppvirvling av grus/vann/bildeler
 - Snømåking
- Løsninger:
 - SVV skifter ut rekkverk i 2024
 - BYM flytter stasjonen 1 m bak fra veien ved neste vårrengjøring
 - Skjerm



Sikring på tak og sklisikring

- Det er ofte glatt på takene, stigene sklir ut
- Trygg jobb analyse – glatte forhold ved bruk av stige og opp på tak
- Fysiske tilpasninger: anskaffelse av sklisikring
- Utforming: stålrammer, gitterpaneler, krok for festing av stigen, alle rekkverk må ha minst 100 cm høyde*

*(jfr. forskrift om utforming og innretning av arbeidsplasser og arbeidslokaler (arbeidsplassforskriften), § 2-22)





Statens vegvesen



Spørsmål?

elisabeth.syse@vegvesen.no

+47 400 18 199

tobias.wolf@bym.oslo.kommune.no

+47 489 92 263