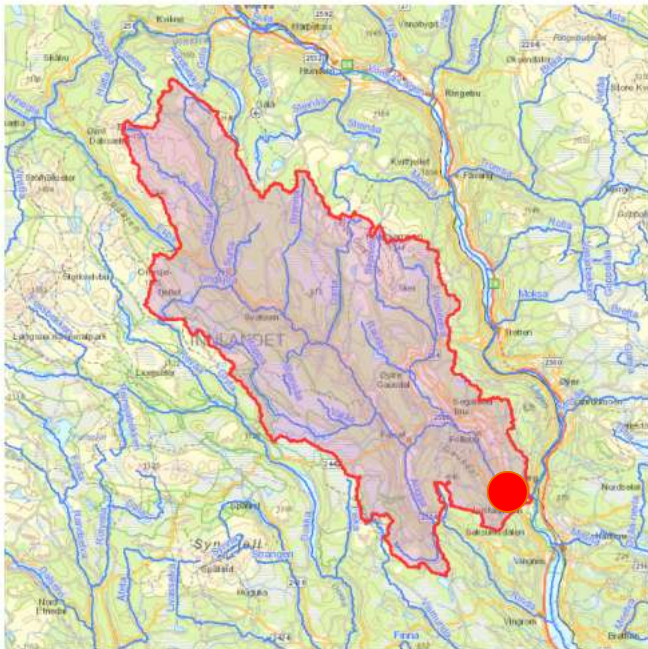


Nasjonalt seminar for restaurering av vassdrag og våtmark, NMBU 11. november 2025

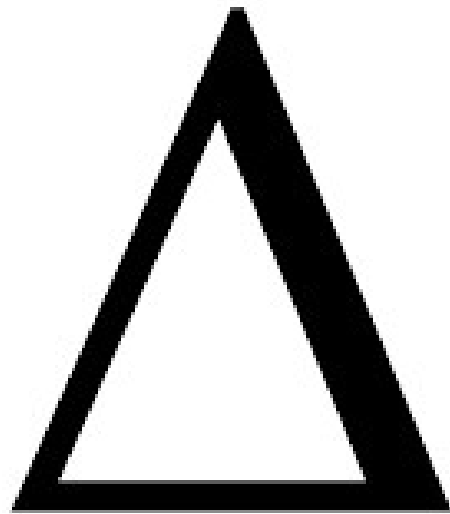
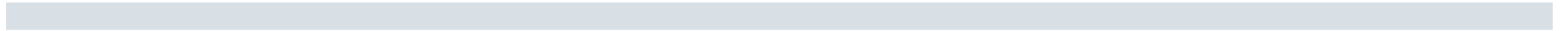
# Hva innebærer det å restaurere et elveslette- /deltaområde. Eksempel Gausadeltaet



Kartbakgrunn: Statens Kartverk  
Kartdatum: EUREF89 WGS84  
Projeksjon: UTM 33N  
Beregn.punkt: 252177 E  
6789122 N



[www.nina.no](http://www.nina.no)



# Bakgrunn:

- Restaurering og vern av Gausadeltaet har vært på agendaen lenge
  - ▶ Behov for å sikre verneverdier (varig verna vassdrag, Verneplan II) og redusere avrenning fra bl.a. landbruket
  - ▶ Flommer skaper utfordringer – og mange strakstiltak og «grå løsninger»
  - ▶ Deltaområder, elvesletter og elvevifter er truede naturtyper
  - ▶ ..og Gausa er et case i NFR-prosjektet SABICAS
- Mange gode grunner og insentiver til restaurering.....

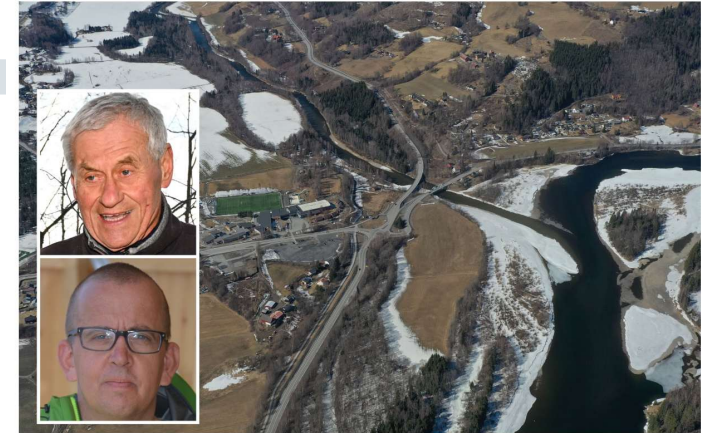
[www.nina.no](http://www.nina.no)

2021:

DEBATTEN DEBATT LESERINNLEGG LÅGENDELTAET GAUSA

Kilde: [www.gd.no](http://www.gd.no)

## Tid for å restaurere Gausaosen



Gausaosen var tidligere et dynamisk og rikt deltaområde i det store Lågendeltaet, men er nå sterkt preget av menneskelige inngrep. Det gamle elveløpet til Vesle-Gausa er godt synlig sørøstover fra rundkjøringa. Foto Kjetil Rolseth Foto: Kjetil Rolseth (hovedbilde)

Av Heige Grønlien, Lillehammer Jon Museth, NINA Lillehammer

Publisert: 19.04.21 11:14

Del



Foto: Rolseth Foto

# Bakgrunn forts.

- Ytterligere aktualisert som kompensierende tiltak i forbindelse med bygging av E6 gjennom Lågendeltaet naturreservat:



# Bakgrunn, snart ferdig....

- Nye Veier har hatt ansvaret for utredning av Fase 1 av prosjektet
- NINA/SABICAS fikk i oppdrag fra fra Miljødirektoratet/ Statsforvalteren i Innlandet å utarbeide en konseptskisse for restaurering av Gausadeltaet.

[www.nina.no](http://www.nina.no)

The image shows the cover of a report titled "Fullskala restaurering av Gausadeltaet" (Full-scale restoration of Gausadeltaet). The cover features an aerial photograph of a river delta area with a road and buildings. The text on the cover includes the website "www.nina.no", the report number "2568", the title "Fullskala restaurering av Gausadeltaet", the subtitle "Hva innebærer det?", and the authors "Jon Museth, Karl Bentdal, Ingar Haug Steinholt". The NINA logo is visible in the bottom left corner, and the SABICAS logo is in the bottom right corner. The text "Norsk institutt for naturforskning" is also present at the bottom.

www.nina.no

2568 Fullskala restaurering av Gausadeltaet  
Hva innebærer det?  
Jon Museth, Karl Bentdal, Ingar Haug Steinholt

NINA Rapport

SABICAS

NINA Norsk institutt for naturforskning

# 1. Trinn: Historisk dypdykk i utviklingen av Gausadeltaet

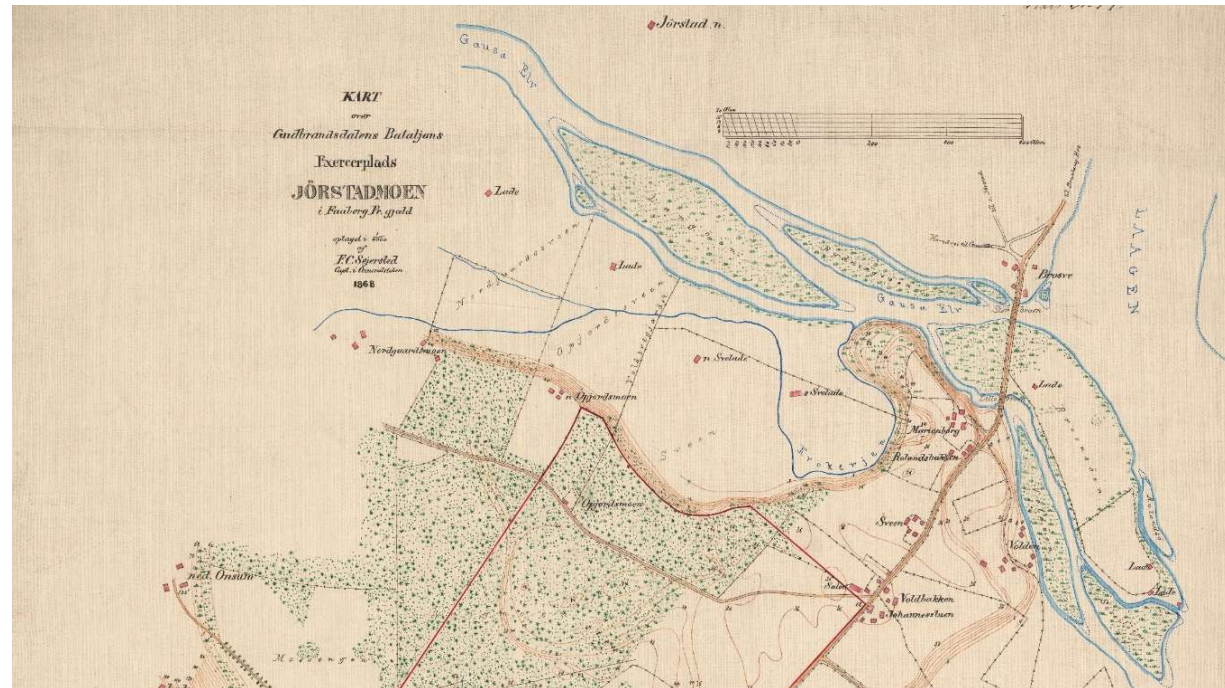


Publisert:  
<https://digitaltmuseum.no/0211811577049/kausadeltaet-utradert-hva-skjedde>

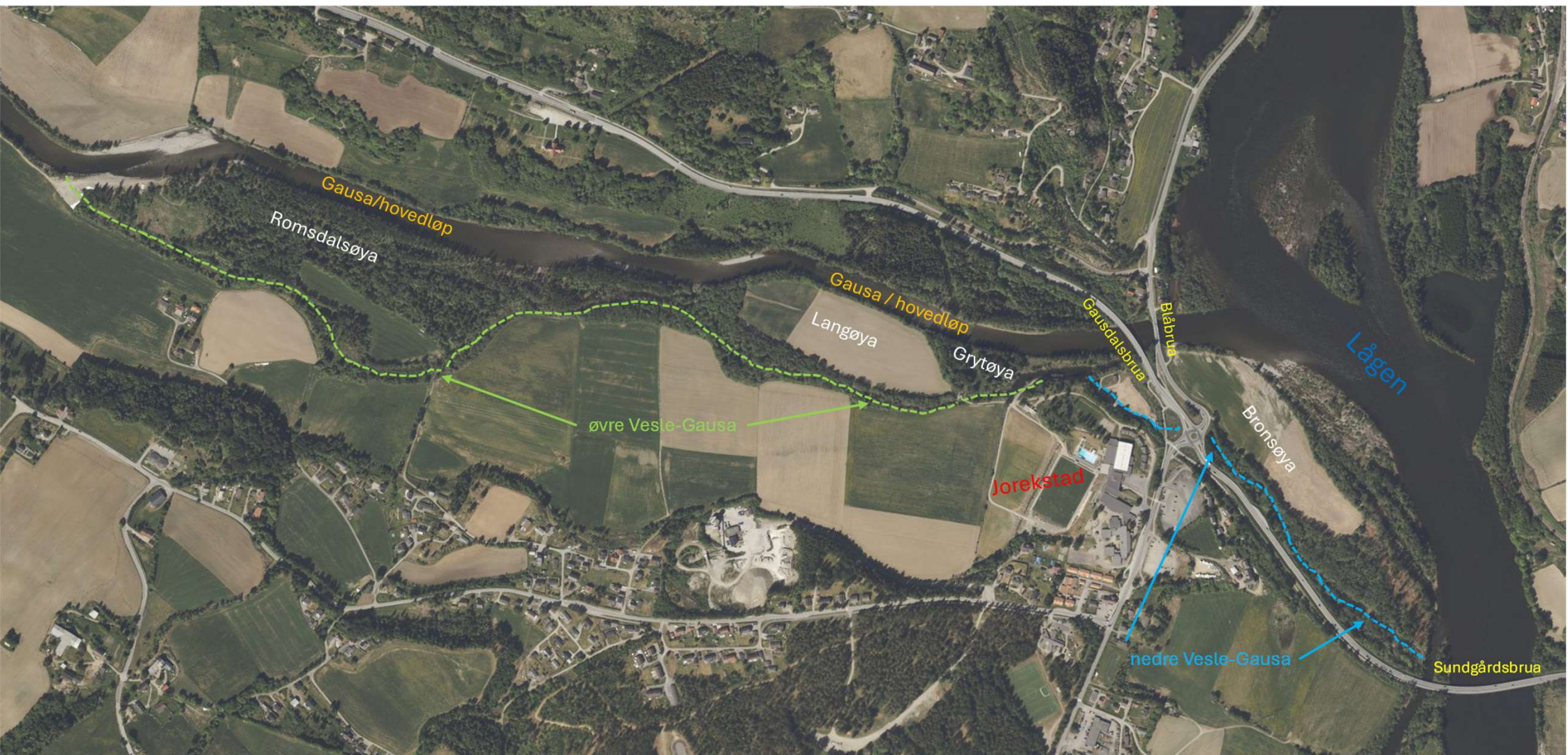
al-Vinstra 1947

## Gausadeltaet – utradert – hva skjedde?

Av Finn Audun Grøndahl, Helge Grønlien, Oddgeir Jørstad, Johan Enger og Jon Museth







# Tre viktige hendelser i Gausadeltaet:

---

- Kanalisering på slutten av 1950-tallet
- Stort masseuttak i nedre deler av Gausa/samløp med Lågen
- Utradering av siste rest av deltaet gjennom avstenging av nedre deler av Veslegausa rundt 1990

KANALISERING PÅ SLUTTEN AV 1950-tallet

# 1954



Sven Gjessing, Norsk Skogmuseum / Anno museum /  
Digitalt Museum

# 1959



Sven Gjessing, Norsk Skogmuseum / Anno museum /  
Digitalt Museum

# 2022



# 1947 vs. 2023



# Innsnevring av elveløp også oppstrøms Gausadeltaet! (1947 vs 2023)



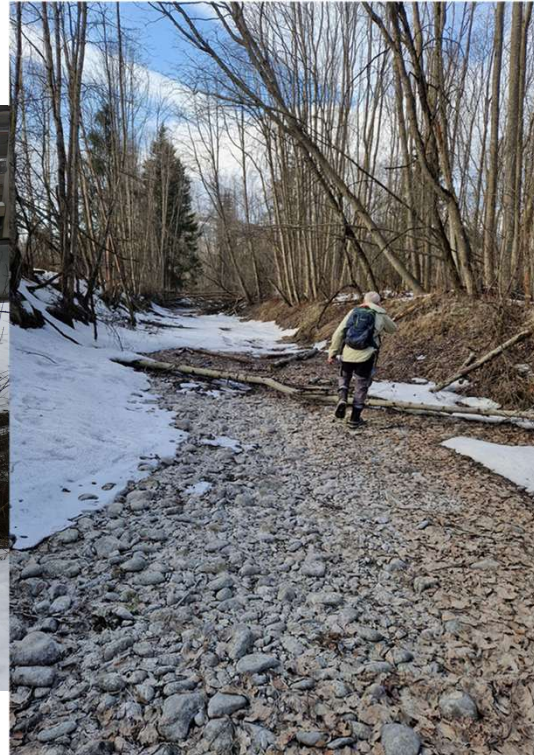
AVSTENGING AV VESLEGAUSA

1990





Gangbru over avsnørt Veslegausa



Avsnørt Veslegausa «nedstrøms rundkjøringa»

# Trinn 2: Hva skal vektlegges ved en fullskala restaurering av Gausadeltaet?



Verdensnyhet i nedre del av Gausa



LÆGENDELTAET: Slik ser den ny-oppdagede sommerfuglarten ut, som først ble oppdaget i den nedre delen av Gausa. Foto: Reidar Voith



Av Reidar Voith, sogneprest i St. Eysteins katolske kirke og ekspert på sommerfugler og Finn Audun Grønhaug, konservator i naturhistorie, Randstøformuseet

Publisert: 28.04.23 12:33 Del

Hekkende, trekkende og/eller overvintrende fugl?

# Hvordan ivareta alle forventninger?

---

- Gjenskape dynamikk og heterogenitet i vassdragsmiljøet i hovedelva slik det var før kanaliseringen på siste halvdel av 1950-tallet.
- Reetablere den økologiske forbindelsen mellom hovedløp og side-/flomløp og elveslette.
- Ikke nok med tiltak i elva, men elva må plass!

- Men da må elva få plass, og ikke vike for alle andre samfunnsinteresser:

- ▶ Akseptere «kontrollert» oversvømmelse og at vassdragsnaturen er i endring
- ▶ Vi skal ikke skape noe «statisk nytt», men må akseptere at «elva lever».



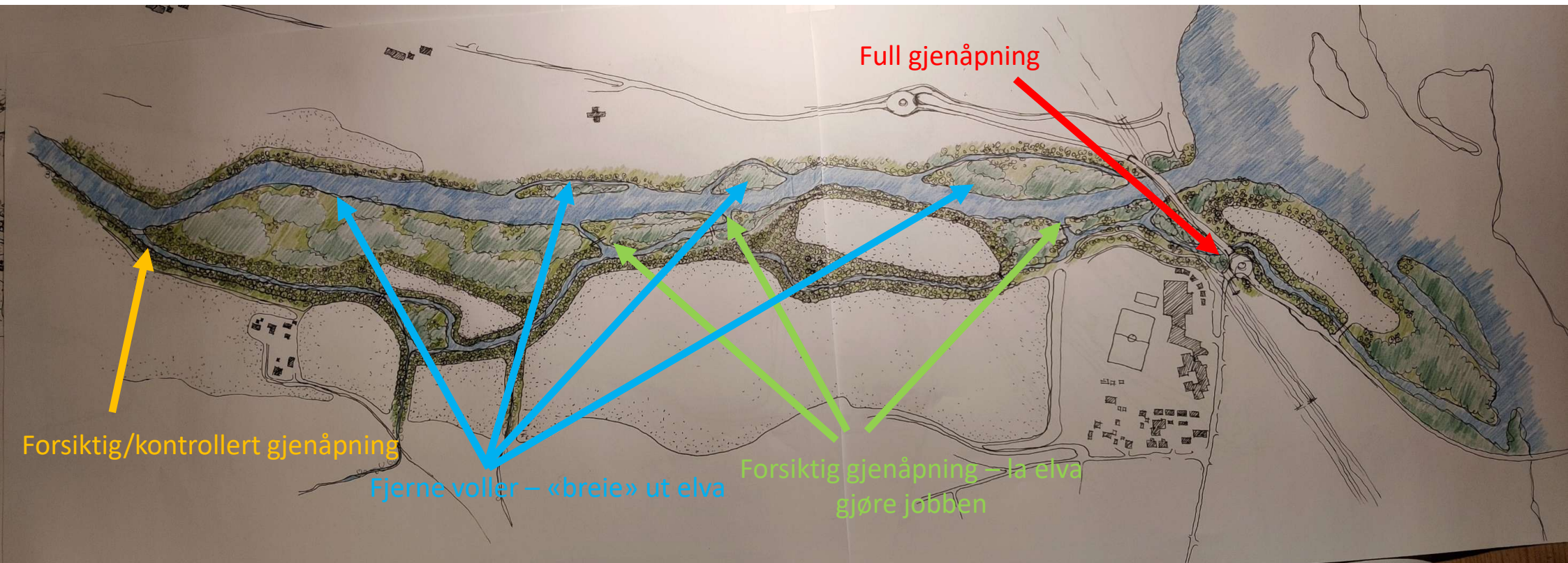


# Trinn 3: Hvordan?

---

- Etablere bunnforsterkning/terskler for å øke sedimenteringen (!)
- Helt eller delvis fjerne vollene etter kanaliseringen på 1950-tallet ved at massene i disse tilbakeføres til hovedløpet (flommer kan gjøre noe av jobben)
- Samtidig må egnede og robuste flommarkarealer sikres og utvikles.
- Vurdere behov for lokale tiltak for å sikre bebyggelse, dyrket mark og infrastruktur

# Skisse:



An aerial photograph showing a large area of flooding. A wide river with muddy, brown water flows through the center. To the left, a road with a roundabout is partially submerged. In the background, there are green fields, trees, and some buildings. The sky is overcast.

## UTFORDRINGER:

- Mange aktører, hvem tar eierskap til prosjektet?
- Restaurering innebærer å gjenskape et dynamisk vassdragsmiljø
- Vi må akseptere oversvømmelse (det ER skadereduserende)

# Takk for oppmerksomheten

fra begynnelsen av 1900-tallet)

(kart som viser Gausa og Veslegausa

