



Bygg, bærekraft og sirkulære løsninger

- Bærekraftige byggematerialer
- Byggematerialer, betong og tre
- Bygg i Arktiske strøk
- Sirkulære løsninger

Hva er bærekraftige materialer?

FNs Bærekraftsmål som «bakteppe»



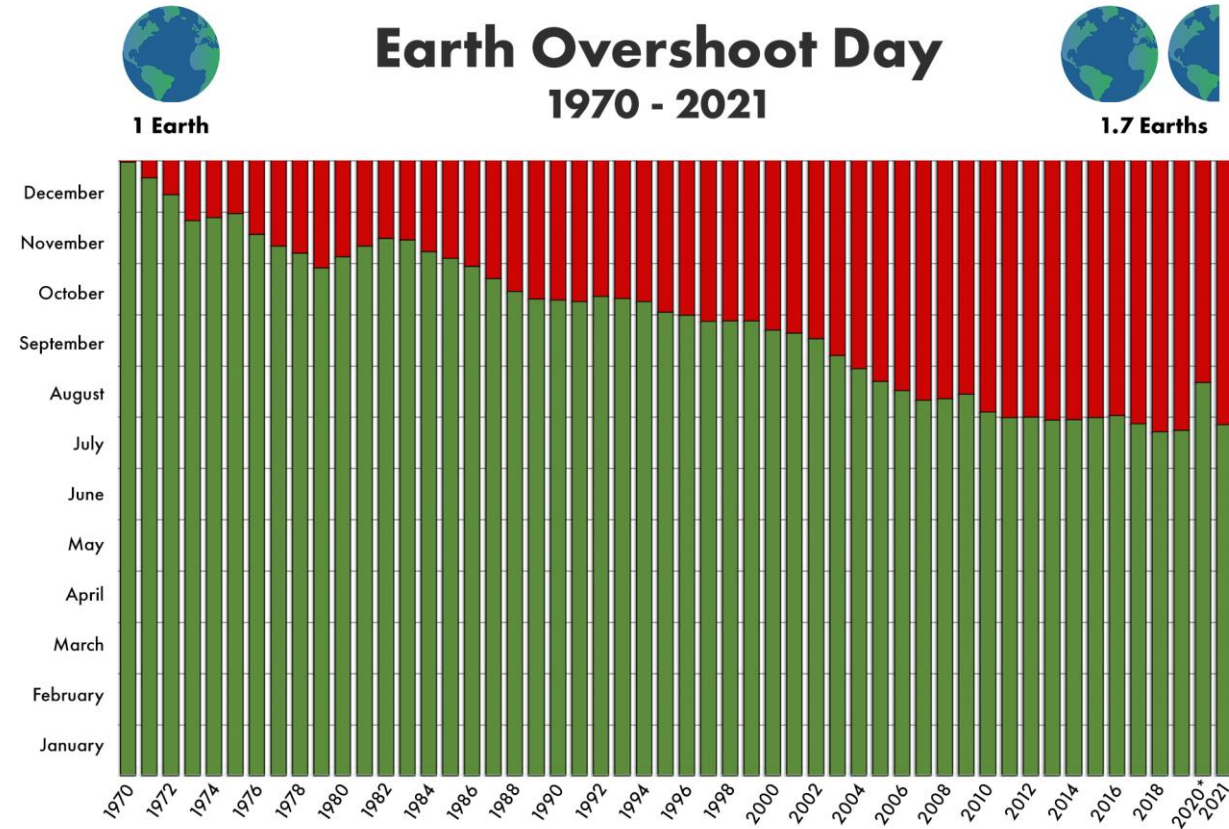
Globale og nasjonale klimamål som «bakteppe»



2030 – 30% reduksjon
2050 – Karbon-nøytralt



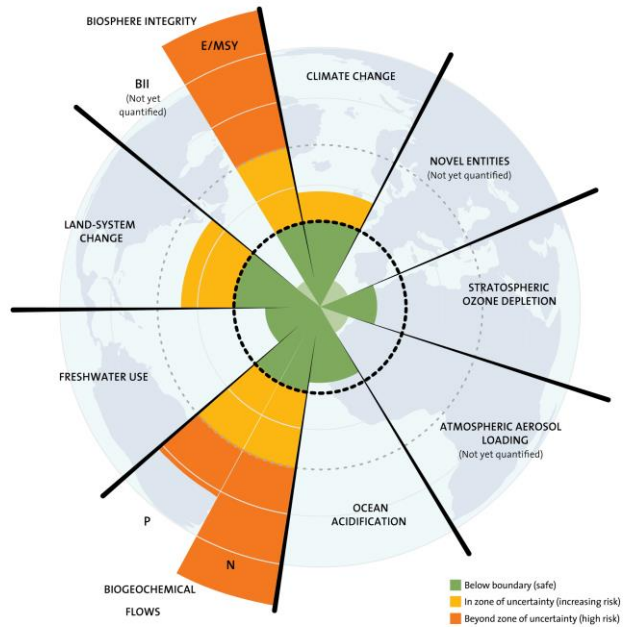
Jordens tålegrenser og bruk av ressurser som «bakteppe»



*The calculation of Earth Overshoot Day 2020 reflects the initial drop in resource use in the first half of the year due to pandemic-induced lockdowns. All other years assume a constant rate of resource use throughout the year.

Media Release: Nature's Dangerous Decline 'Unprecedented'; Species Extinction Rates 'Accelerating'

Media Release: Nature's Dangerous Decline 'Unprecedented'; Species Extinction Rates 'Accelerating'



Sirkulær økonomi som «bakteppe»

Circular Economy



Implementation of the Circular Economy Action Plan

Final Circular Economy Package

Three years after adoption, the Circular Economy Action Plan is fully completed. Its 54 actions have been delivered, even if the work on some of them continues beyond 2019.



- [Action Plan - press release - questions and answers](#)
- [included in the action plan](#)
- [Circular Economy](#)
- [EU pledges under Annex III of the Strategy on Plastics](#)
- [Waste management plans](#)
- [Coherence between chemicals, product and waste legislation](#)
- [Circular economy projects](#)
- [Transition to a Circular Economy](#)
- [Using innovation to inform policy and funding decisions](#)




Kunnskapsgrunnlag for nasjonal strategi for sirkulær økonomi

Oppsummerende rapport

3. september 2020



MAKING AN IMPACT THAT MATTERS since 1815

Raske klimaendringer i Arktis som «bakteppe»



TEMA ▾

KART

FORSKNING

RÅDGIVING

LOGISTIKK

ARKIV ▾

HVA SKJER ▾

OM OSS ▾

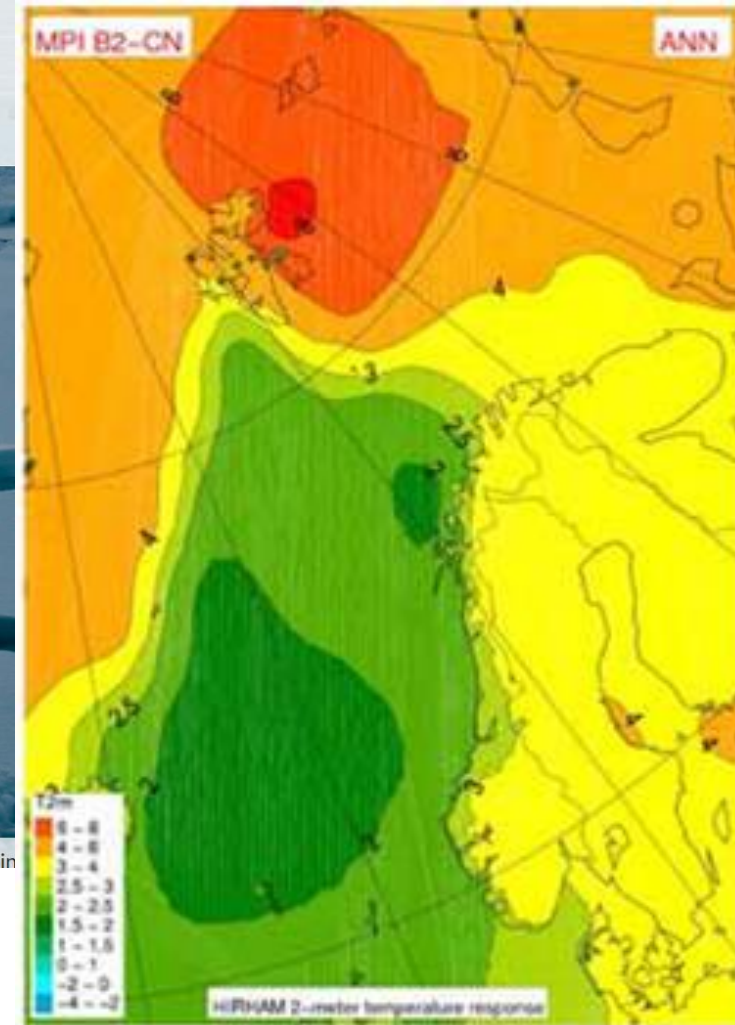
NETTBUTIKK



Klimaendringer i Arktis

Oppvarmingen i Arktis skjer tre ganger så fort som det globale gjennomsnittet. Dette skjer i stor grad på grunn av at smelting av snø og is gir en mørkere overflate og dermed økt opptak av solenergi i disse områdene (albedoeffekten). Denne betydelige regionale oppvarmingen fører til stadig mindre havis, smelting av isbreer og innlandsisen på Grønland.

Foto: Nick Cobbin



Trender i byggemarkedet som «bakteppe»



Byggematerialer

Betong, Stål og Tre

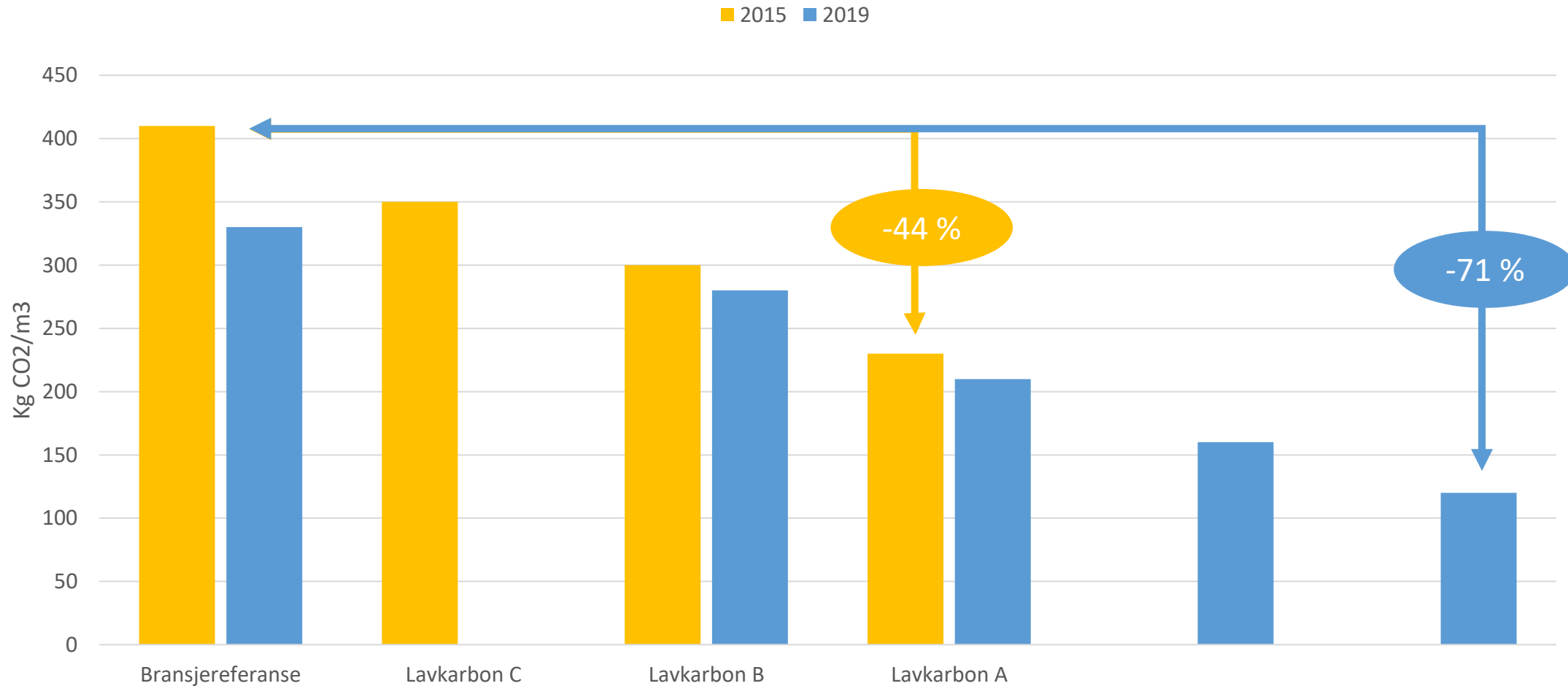
Nye Deichmanske Bibliotek



Lund Hagem Arkitekter

Byggutengrenser

Hva har man oppnådd?



Construction City – gjenbruk av stål og andre materialer



● Construction
● City
● ●

Celsa – gjenbruk av stål og produksjon av armeringsstål



Celsa ▾ Produkter ▾ Tjenester ▾ Kvalitet & miljø ▾ Brosjyrer Nettbutikk Video Kontakt oss ▾

Søk 🔍

VI ER EN TOTALLEVERANDØR AV ARMERINGSPRODUKTER TIL DET NORSKE MARKEDET.

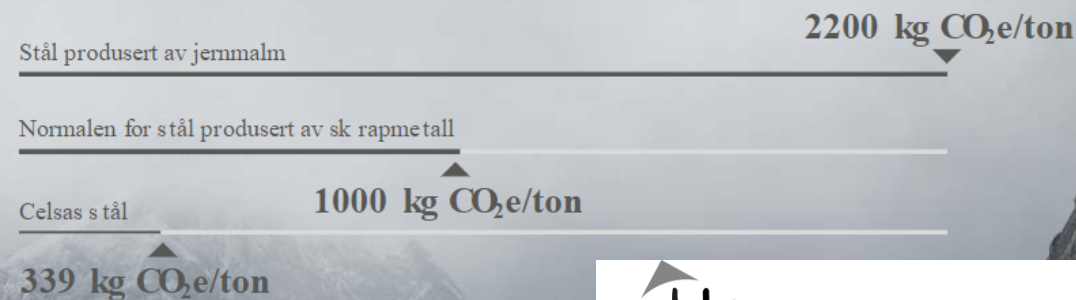
Norges ledende selskap innfor armering. Vi leverer alle typer armering, kapp og bøy armering, armeringsnett, rullearmring, prefabrikkerte armeringskurver og tegning / spesifisering av armering. Sammen med armeringen leveres et komplett utvalg av armeringstilbehør og betongkomplement.

Alle våre armeringsprodukter er produsert på resirkulert stål fra Celsa Armeringsstål AS i Mo i Rana. Vi er en del av Celsa Group™
Celsa Group™, det ledende stålprodusenten i Europa.



Bærekraft fra nord.

Fornybart armeringsstål produsert med vannkraft og kjærlighet.



Flesberg skole og «bygdehus»

SPINN Arkitekter



TreFokus 



Tre som «CO₂-støvsuger» og fornybar ressurs

CO₂ + vann + lys = trevirke + oksygen



**30-60% reduksjon
i CO₂-fotavtrykk**

Sirkulære prosjekter og bygging i Arktis

Klimaendringene gir utfordringer i Arktis

KLIMAENDRINGER

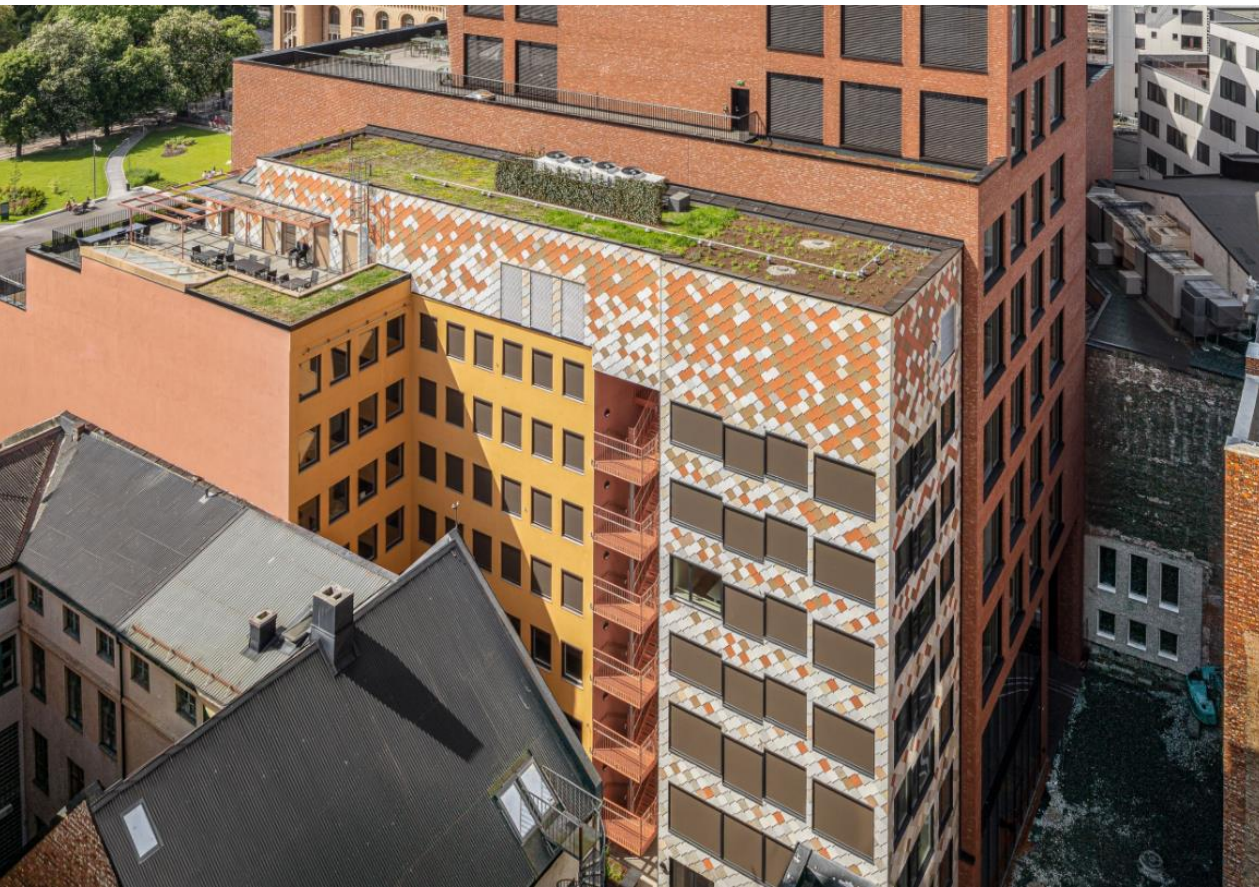
Her må de bygge annerledes på grunn av klimaendringene

Varmere og våtere klima skaper utfordringer for byggene på Svalbard.



Den gamle måten å fundamentere bygg på på Svalbard er ikke god nok, etterhvert som klimaet endrer seg. (Foto: Ekseth, Ivar/Scanpix)

KA13 – Norges største ombruksbygg fikk Statens pris for byggkvalitet



Mad

TreFokus 

Forlengje levetid på bygg som en viktig del av sirkulær økonomien

Oppgradering og påbygg av boligblokk



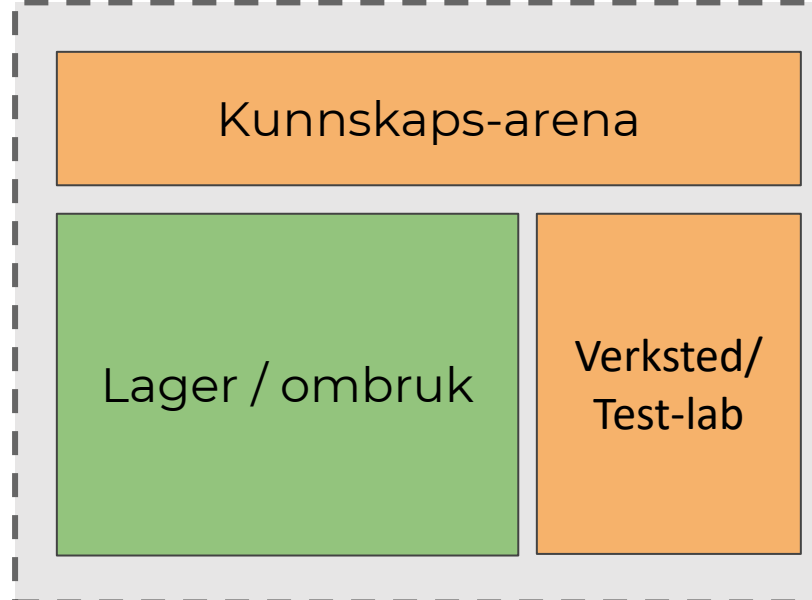
PEAB
BJØRN BYGG

TreFokus 

Grønn plattform – Prosjekt SirkTre – Treets verdisirkel

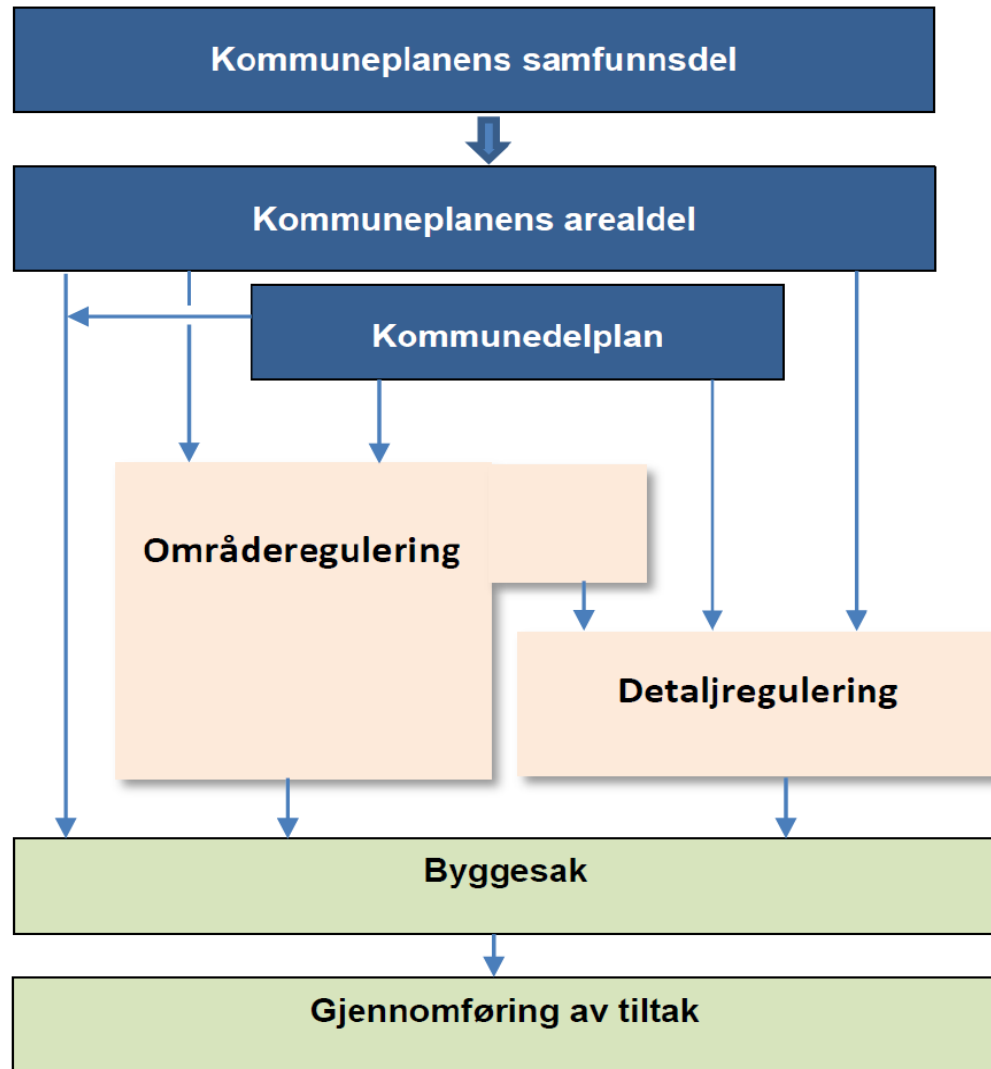


Sirkulær Ressurssentral AS – sentral for mellomlagring, testing og ombruk av byggevarer



Oppsummering

Kommunenes rolle som planmyndighet og innkjøper som «bakteppe» knyttet til bærekraftige materialer og sirkulære bygg



- Utnytte kommunale prosesser
- Utnytte planverket
- Utnytte offentlige innkjøp
- Viktig med kompetanse i kommunene





Bærekraftig byggeri

- Miljømessig bærekraft
- Økonomisk bærekraft
- Sosial bærekraft
- Ombruk av bygg og materialer
- Tre, stål og betong
- Variert og god arkitektur
- Bygg for mennesker

