



Helhetlig ROS
og areal-ROS
- hva er forskjellen
og hva brukes når?

Cathrine Andersen
Guro Andersen

28.Mai 2019

Samfunnssikkerhetshjulet



Læring etter hendelser og øvelser



Oversikt



Forebygging



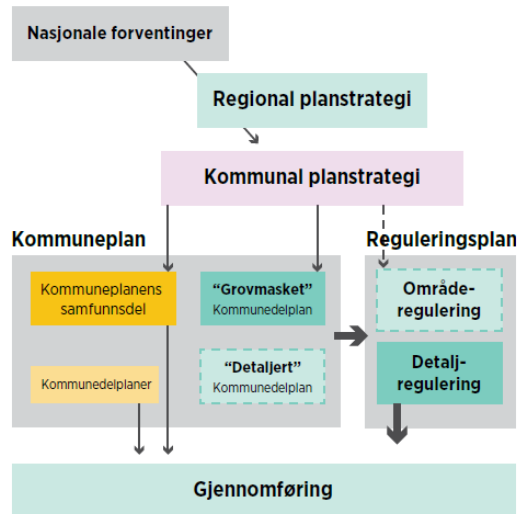
Beredskap



Krisehåndtering



Risiko- og sårbarhetsanalyse



Risiko- og sårbarhetsanalyser (ROS) som verktøy

- Hva kan skje?
- Hvordan unngå at noe skjer?
- Hva skal beskyttes?
- Hvordan redusere konsekvensene?
- Hvordan håndtere hendelser?



Samfunnssikkerhet og ROS i to ulike lovverk

Sivilbeskyttelsesloven

- § 14 Utarbeide helhetlig ROS
- § 15 Beredskapsplan for kommunen

Forskrift

- § 3a: Utarbeide langsiktige mål, strategier, prioriteringer og *plan for oppfølging*
- § 3b: Vurdere om forhold bør integreres i planer etter PBL
- § 4: Utarbeide beredskapsplan

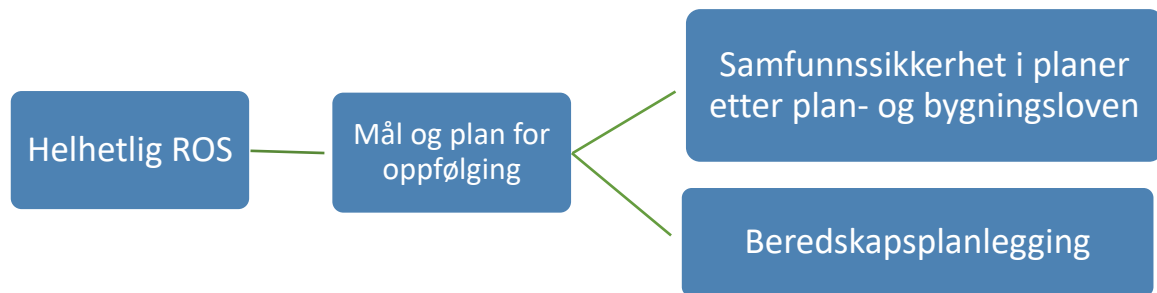
Plan- og bygningsloven

- § 3-1h Fremme samfunnssikkerhet ved å forebygge risiko for tap av liv, skade på helse, miljø og viktig infrastruktur, materielle verdier mv.
- § 4-3 ROS til alle utbyggingsplaner
- Formål å forebygge gjennom å unngå arealdisponering som skaper ny eller økt risiko og sårbarhet

Forskrift:

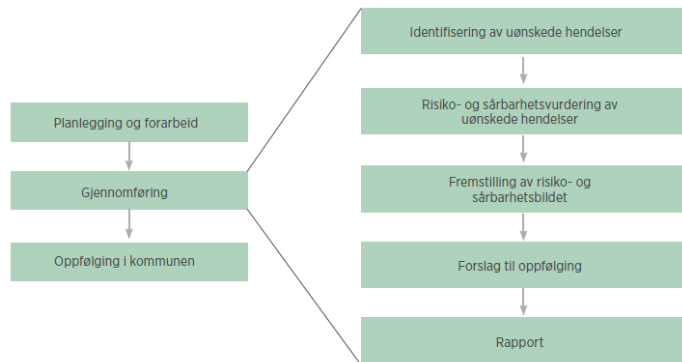
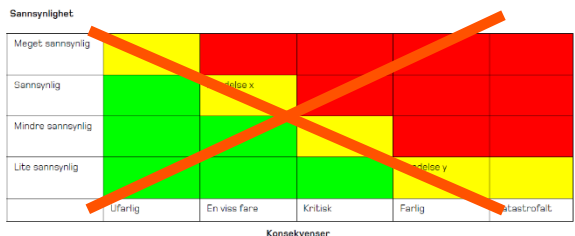
- TEK17, kap. 7 (sikkerhet mot naturpåkjenninger)

Sammenhengen mellom helhetlig ROS og PBL



100

- *Bevissthet* om hva vi som samfunn ønsker å beskytte, hvorfor og hvordan
- Samle informasjon – *tverrfaglig/tverrsektoriell* tilnærming
- Skal gi et godt *kunnskapsgrunnlag*
- Gir et godt grunnlag for *prioriteringer* av tiltak
- *Arena* for samordning av kunnskap, informasjon og erfaring

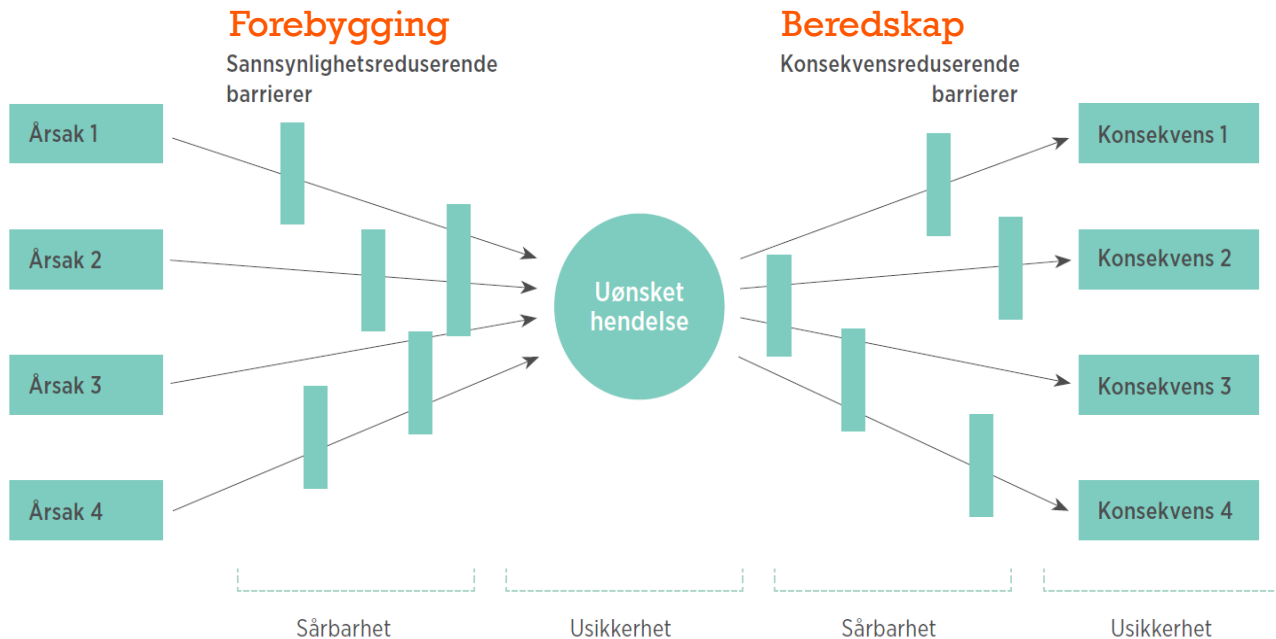
[illegible]

Ulikheter mellom de to ROS-analysene

- Omfang og detaljering pga kravene i lov og forskrift
- Forskjellige personer i kommunen har ansvar for de ulike analysene (beredskap og plan)
- Helhetlig ROS:
 - Eksisterende bebyggelse og infrastruktur i hele kommunens geografiske område
 - Tydelige minimumskrav (forskrift) til prosess og innhold
 - Viktig for kommunens beredskapsarbeid
 - Hendelser som setter kommunen på prøve
- PlanROS:
 - Nye utbygginger i kommunen
 - Ikke krav til prosess og innhold, men skal gjøres til alle planer og funn skal følges opp i planen
 - Fokus på forebygging (bygge trygt)



Modell for risiko- og sårbarhetsvurdering (bow-tie)



Helhetlig ROS – hva menes med helhetlig?

- Synliggjøre kommunens **samordningsrolle**
- Kommunens samfunnssikkerhetsansvar **på tvers**
- Få fram **gjensidige avhengigheter**



Forskriftskrav til helhetlig ROS

- Helhetlig ROS-analyse skal
 - blant annet omfatte:
 - risiko og sårbarhet utenfor kommunens geografiske område som kan ha betydning for kommunen
 - hvordan ulike risiko- og sårbarhetsfaktorer kan påvirke hverandre
 - særlige utfordringer knyttet til kritiske samfunnsfunksjoner og tap av kritisk infrastruktur
 - forankres i kommunestyret
 - vurderes revidert hvert 4. år eller ved endringer i risikobildet
- Relevante offentlige og private aktører skal inviteres i arbeidet

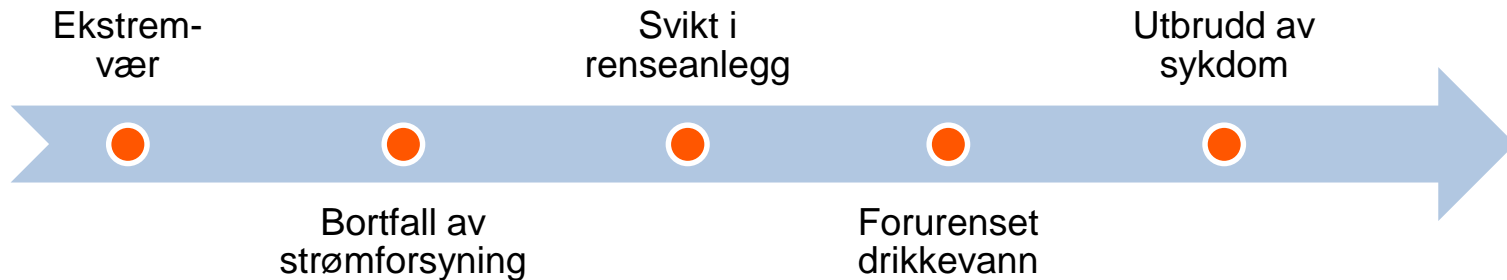
Helhetlig ROS har fokus på de store hendelsene

- Potensielt store konsekvenser
- Berører flere sektorer/fagområder og som krever samordning
- Går ut over kommunens kapasitet til håndtering ved hjelp av ordinære rutiner og redningstjeneste
- Skaper stor frykt/bekymring i befolkningen

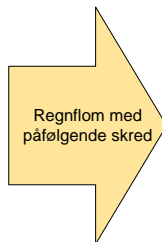


Og komplekse hendelser

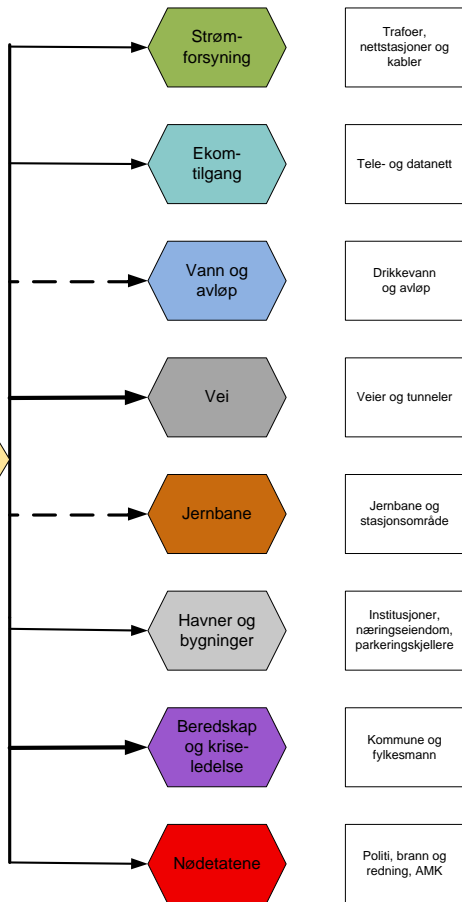
- Det er de komplekse hendelsene som setter kommunen på de største prøvene. En del av hendelsene som analyseres, bør derfor omfatte kjeder av hendelser.
- Vi anbefaler å bli konkrete og bruke scenarioer (en fortelling om en hendelse)



Kartlegging av
følgehendelser som
påvirker
konsekvensene



I hvilken grad påvirkes viktige samfunnsfunksjoner?
 - I stor grad →
 - I moderat grad →
 - I liten grad - - -



Samfunnets kritiske funksjoner - KIKS



Samfunnssikkerhet i planprosesser og kommunens ansvar

- Samfunnssikkerhet - tidlig i planprosessen
- Planen og ROS-analysen utarbeides i.h.t. krav og føringer – planen *skal* fremme samfunnssikkerhet (§ 3-1h i pbl)

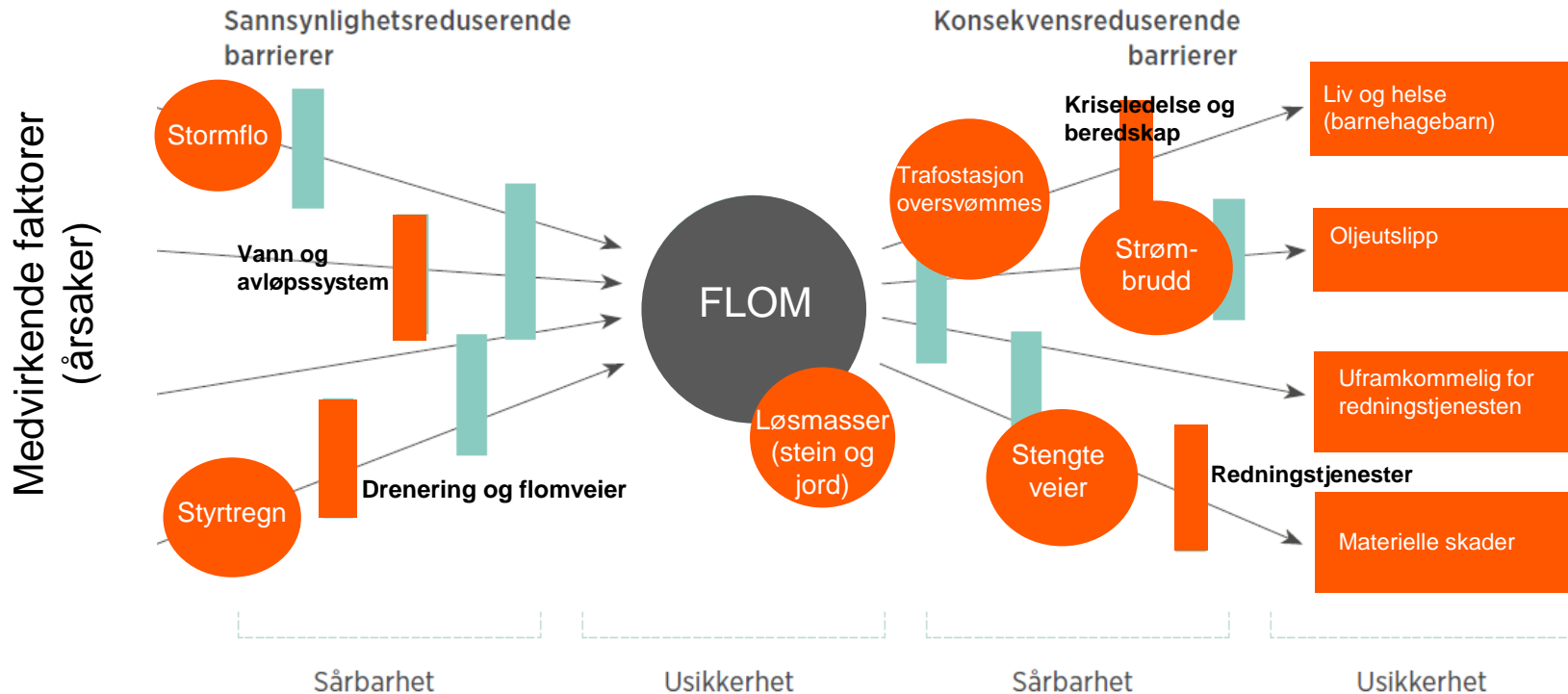
- **Kommunen** *må* gjøre utbyggere/forslagsstillere kjent med:
 - Risikoforhold, oppfølgingskrav fra overordnet plan, relevante veiledere, undersøkelser, utredninger, andre ROS-analyser mv.
 - Legge til rette for samarbeid med kommunens eksperter
- **Kommunen** *bør* stille kvalitetskrav til ROS-analysen:
forarbeid, gjennomføring og presentasjon (etterprøvbarhet)
- **Kommunen** *skal* se til at tiltak i planen er tilstrekkelige for å ivareta samfunnssikkerhet.



PlanROS omfatter

- Forhold i **omkringliggende områder** som kan få konsekvenser for planområdet.
- **Endringer** i risiko- og sårbarhetsforhold som **følge av planlagt utbygging**.
- Mulige **konsekvenser** av utbyggingen for **omkringliggende områder**.
- Vurderinger av om **kunnskapsgrunnlaget er tilstrekkelig** for å vurdere risiko og sårbarhet, eller om ROS-analysen må følges opp gjennom nærmere kartlegginger.

Bow-tie: Områdeplan i «Værfjord»



Dokumentasjon av analysen og hvordan den påvirker planforslaget

Kommunen: *ansvar* for å sikre at funn fra ROS følges opp i planforslaget

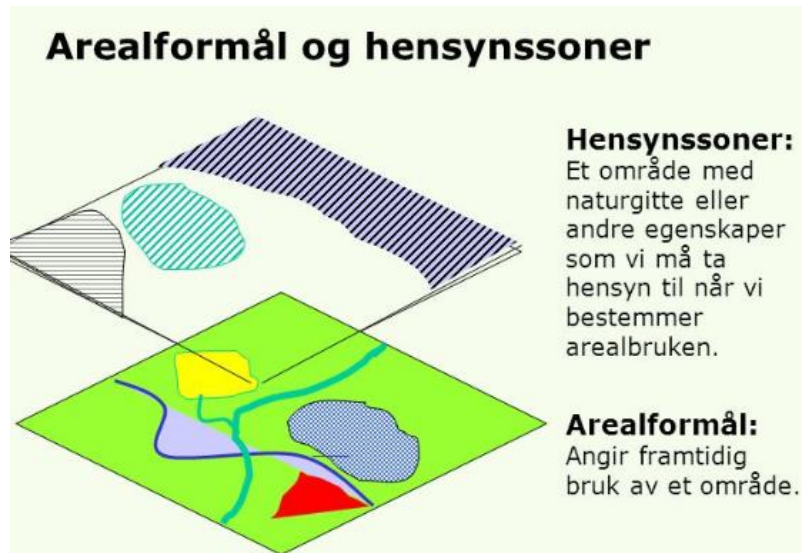
Forslag til tiltak i planforslaget – gjennom planverktøy i PBL:

- Avvise planforslaget (PBL § 12-11)
- Angi arealformål (PBL §§ 11-7 og 12-5)
- Hensynssoner med tilhørende bestemmelser (§§ 11-8 og 12-6)
- Bestemmelser (§§ 11-9, 11-10, 11-11 og 12-7)

NB

Ikke alle funn fra ROS-analysen har en naturlig oppfølging i planforslaget, f.eks:

- brannsikkerhet
- beredskap
- kommunal teknikk mv.



Takk for oss.

Spørsmål?