

Statsforvalterens tilrådning om utvidelse av

Korpreiret naturreservat

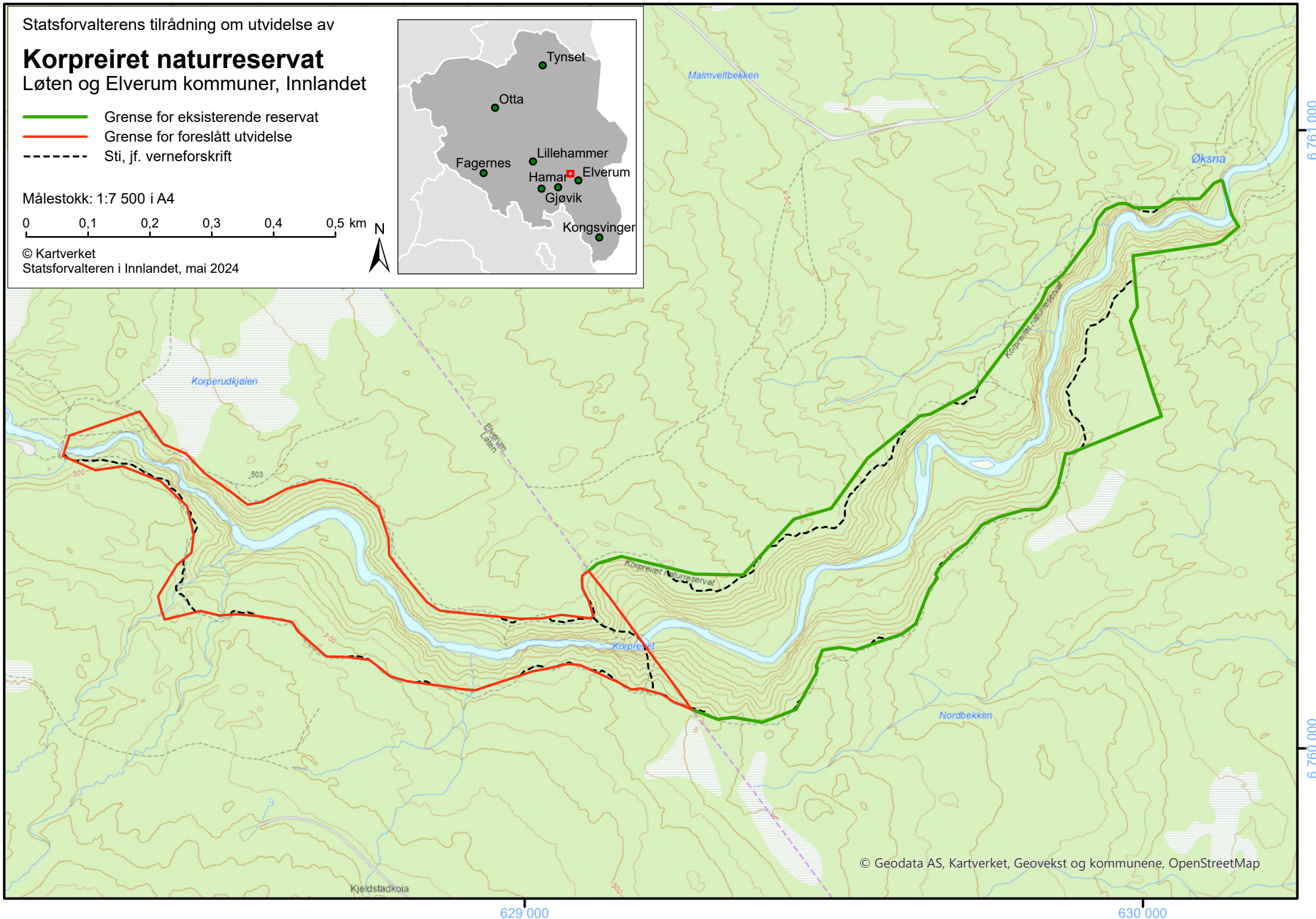
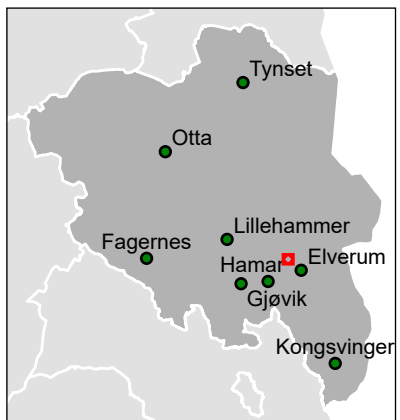
Løten og Elverum kommuner, Innlandet

- Grense for eksisterende reservat
- Grense for foreslått utvidelse
- - - Sti, jf. verneforskrift

Målestokk: 1:7 500 i A4

0 0,1 0,2 0,3 0,4 0,5 km

© Kartverket
Statsforvalteren i Innlandet, mai 2024



© Geodata AS, Kartverket, Geovekst og kommunene, OpenStreetMap